

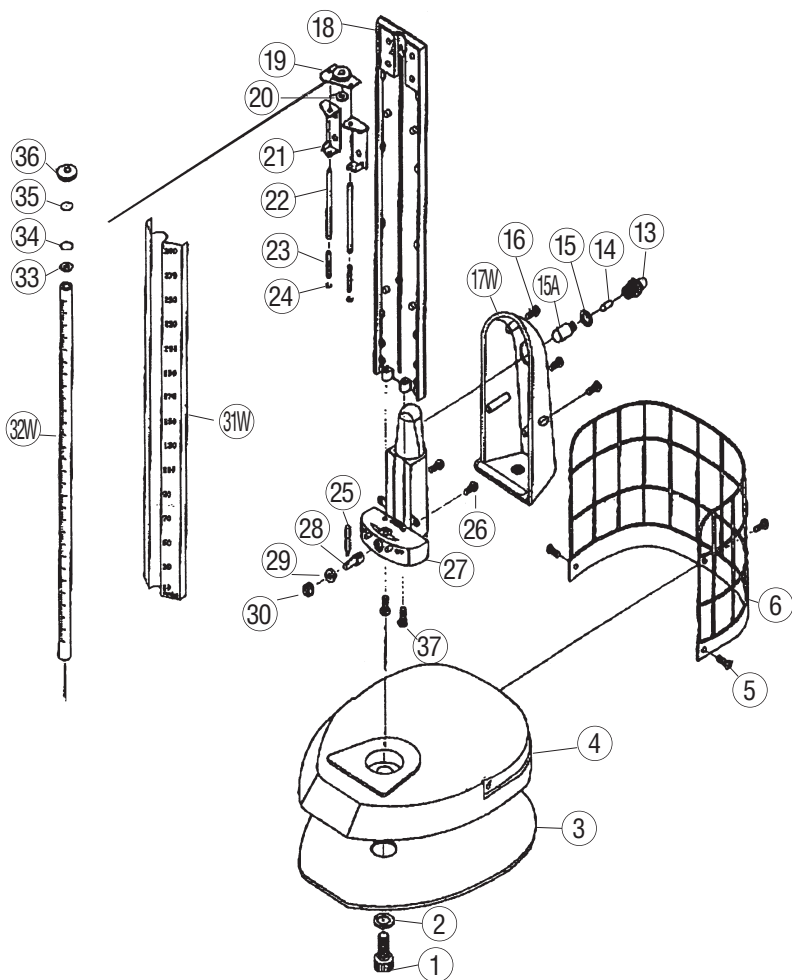
# DIAGNOSTIX™ 932



- SCHEMA
- ELENCO DELLE PARTI

**ADC**<sup>®</sup>  
AMERICAN DIAGNOSTIC CORPORATION

# 932 UNITÀ MERCURY DI DESKTOP DIAGNOSTIX™



### COLLEGARE IL SISTEMA DI INFLAZIONE A MANOMETRO

Rimuovere il tappo di sicurezza rosso che sigilla il serbatoio contenente mercurio (sul 952, il tappo rosso di sicurezza si trova sull'ingresso dell'aria sotto la base girevole). Collegare l'estremità libera del tubo del serbatoio in modo sicuro all'entrata dell'aria. Salvare il tappo rosso di sicurezza per un uso successivo. Quando si trasporta lo strumento di mercurio, si consiglia di posizionare il tappo di sicurezza rosso sul serbatoio.

**Notare che:** è normale che le gocce di mercurio residuo accumulino attorno all'entrata di aria sotto il tappo di sicurezza rosso durante il trasporto.

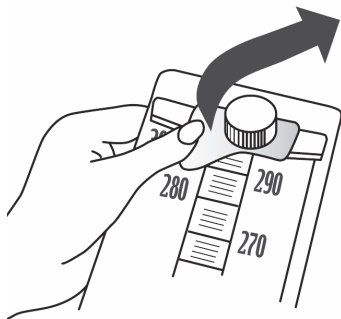
Riferimento #	Articolo #	Descrizione
1	932-101	Bullone esagonale di base
2	932-102	Rondella di base
3	932-103	Felt base
4	932-104	Base
5	932-105	Viti per cestelli (3)
6	932-106	Cestino
13	952-109	Connettore serbatoio
14	952-110	Filtro cotone
15	952-111	Guarnizione del connettore serbatoio
15A	952-112	Tubo di alimentazione del serbatoio
16	952-113	Viti di copertura del serbatoio (3)
17W	952-114	Copertura del serbatoio
18	952-115	Supporto a piastra di scala
19	952-116	Supporto superiore della cartuccia
20	952-117	Guarnizione in gomma
21	952-118	Supporto serbatoio per piastra superiore
22	952-119	Canne (2)
23	952-120	Molle (2)
24	952-121	Rondella di bloccaggio (2)
25	952-122	Maniglia della leva di bloccaggio
26	952-123	Viti a serbatoio (2)
27	952-124	Serbatoio serbatoio
28	952-125	Serbatoio Rod
29	952-126	Boccola
30	952-127	Viti di bloccaggio (1)
31W	952-128	Piastra di scala
32W	952-129	Tubo flessibile della cartuccia di plastica
33	952-130	Guarnizione in gomma
34	952-132	Filtro a spina
35	952-131	Diaframma
36	952-133	Cappuccio a vite
37	952-134	Viti base serbatoio (2)

# MANUTENZIONE



Per bloccare il mercurio all'interno del serbatoio: inclinare l'intera unità posteriore 45° verso il serbatoio per consentire il flusso di mercurio dal tubo della cartuccia e nel serbatoio. Quando il tubo della cartuccia è completamente svuotato di tutto il mercurio (e mentre è ancora inclinato di 45°), spostare la leva di bloccaggio a destra "OFF". Il mercurio deve essere bloccato all'interno del serbatoio durante la manutenzione o il trasporto. Per rilasciare il mercurio, spostare la leva in posizione "ON". Se necessario, inclinare l'unità verso il tubo per consentire al mercurio di uscire dal serbatoio.

Sollevare il meccanismo EZ-Tube™ a molla caricato nella parte superiore dello strumento. Spingere lo strumento in avanti per liberare il tubo. Se necessario, utilizzare un piccolo punteruolo a testa piatta per aiutare a dispiegare la parte superiore del tubo. Per sostituire il tubo, sollevare il meccanismo EZ-Tube™ e inserire la base del tubo nell'unità principale, assicurandosi che i punti di graduazione siano rivolti verso l'esterno. Posizionare la posizione superiore del tubo e rilasciare il meccanismo EZ-Tube™.



Per registrare il prodotto, visita il sito  
[www.adctoday.com](http://www.adctoday.com)  
e seguire i link

**55 Commerce Drive  
Hauppauge, NY 11788**

Servizio clienti: 1-800-ADC-2670

Voce: 1-516-273-9600

Fax: 1-516-273-9659

email: [info@adctoday.com](mailto:info@adctoday.com)

<http://www.adctoday.com>

**NEW YORK • LONDON • TAIPEI • TOKYO**



©2017 ADC

IFU p/n: 9356A-00