

# Diagnostix™ 952B



- Montageanleitung für Wandmontage
- Schematics
- Parts List
- Instandhaltung

**ADC**<sup>®</sup>  
AMERICAN DIAGNOSTIC CORPORATION

# MONTAGEANLEITUNG (1 VON 2)

## Werkzeuge benötigt

- Mittlerer Schlitzschraubendreher
- Hammer
- Bohren mit 3/16 "Bohrer

## Wandhalterungsanleitung

1. Die Einheit kann an der Wand montiert werden, ohne das Hauptgerät von der Schwenkbasis / Wandhalterung zu zerlegen. Positionshalterung, so dass die Mitte des Gerätes ungefähr 4'6 "vom Boden ist. Mit einem Bleistift markieren Sie die Löcher auf beiden Seiten der Wandhalterung.
2. Auf Niveau prüfen und bohren 3/16 "Löcher ca. 7/8" tief. Vorsichtig die 2 Schraubenanker in die Löcher klopfen, bis sie bündig mit der Wand sind.
3. Manometer und Halterung positionieren und mit den mitgelieferten Schrauben an der Wand befestigen. Achten Sie darauf, die Schrauben nicht zu festzuziehen. Positionieren Sie den Manschettenkorb ca. 2 "rechts vom Manometer.
4. Mit einem Bleistift die 3 Löcher wie vorher markieren. Wiederholen Sie den Vorgang zum Bohren der Löcher, Einsetzen von Anker und Montage.
5. Bringen Sie die 8-Fuß-Länge des Spiralrohres an den Lufteinlass unter der Montagehalterung an. Setzen Sie den "männlichen" Luer-Stecker auf das freie Ende des Spiralrohres auf "weiblichen" Luer-Stecker auf Blasenschlauch. Wickeln Sie die Manschette um die Glühbirne und legen Sie sie in den Korb.

***Wichtig: Dieses Gerät ist so konzipiert, dass es eine Wandmontage ermöglicht, ohne das Hauptgerät aus seiner Schwenkbasis / Montagebügel zu zerlegen.***

***Um das Gerät aus der Halterung zu entfernen, ziehen Sie den Schlauch vom Montagebügel ab. Schrauben Sie die Flügelmutter von der Unterseite der Montagehalterung ab und trennen Sie das Hauptgerät von der Halterung. Umgekehrtes Verfahren zum Wiederausammenbau #.***

# MONTAGEANLEITUNG (2 VON 2)

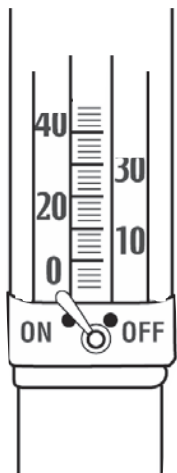


## ANSCHLUSS DES INFLATIONSSYSTEMS ZUM MANOMETER

Entfernen Sie die rote Schutzkappe, die das Reservoir mit Quecksilber abdichtet (auf der 952 befindet sich die rote Schutzkappe am Lufteinlass unterhalb der Schwenkbasis). Befestigen Sie das freie Ende des Reservoirrohres sicher am Lufteinlass. Sparen Sie rote Schutzkappe für spätere Verwendung. Beim Transport von Quecksilberinstrument empfehlen wir, die rote Schutzkappe auf das Reservoir zu legen.

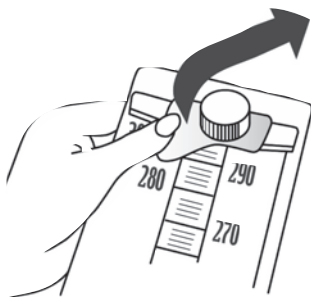
**Bitte Beachten Sie:** Es ist normal für vernachlässigbare Mengen an Rest-Quecksilber-Tröpfchen, um den Lufteinlass unter der roten Schutzkappe während des Transports zu akkumulieren.

# INSTANDHALTUNG

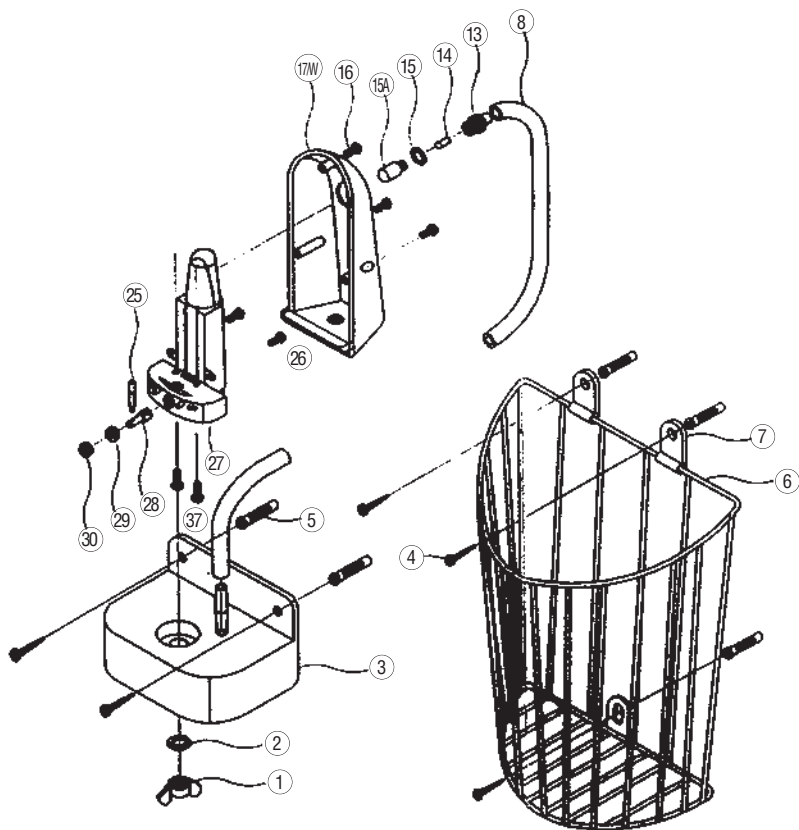


**Um das Quecksilber innerhalb des Reservoirs zu sperren:** Kippe die gesamte Einheit um  $45^\circ$  in Richtung des Reservoirs, damit Quecksilber aus dem Patronenrohr und in das Reservoir fließen kann. Wenn das Patronenrohr vollständig von ALLE Quecksilber entleert ist (und während es noch  $45^\circ$  geneigt ist), verriegeln Sie den Verriegelungshebel nach rechts "AUS". Quecksilber sollte während der Instandhaltung oder des Transports innerhalb des Reservoirs verriegelt werden. Um Quecksilber freizugeben, bewegen Sie den Hebel in die Position "ON". Falls erforderlich, Kippeinheit in Richtung Rohr, damit Quecksilber aus dem Reservoir fließen kann.

Heben Sie den federbelasteten EZ-Tube™ -Mechanismus an, der sich an der Oberseite des Instruments befindet. Kippinstrument nach vorne schieben. Verwenden Sie bei Bedarf einen kleinen Flachkopfschraubendreher, um die Oberseite des Rohres zu entfernen. Um das Rohr zu ersetzen, heben Sie den EZ-Tube™ -Mechanismus an und legen Sie den Boden des Rohres in das Hauptgerät ein. Als nächstes positionieren Sie die Oberseite des Rohres und lösen Sie den EZ-Tube™ -Mechanismus.

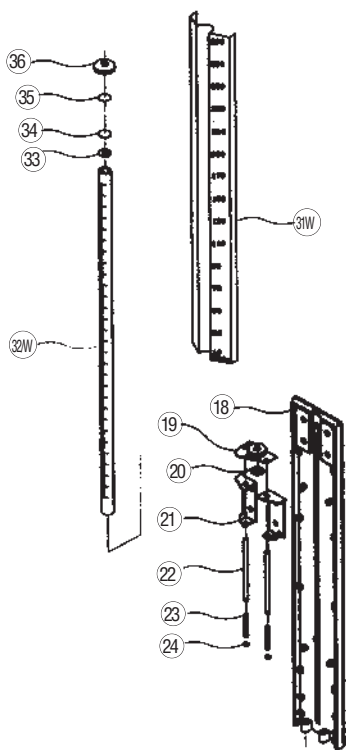


# SCHEMATISCHE STÜCKLISTE (1 VON 2)



# SCHEMATISCHE STÜCKLISTE (2 VON 2)

## 952B EINHEIT



Ref #	Artikel #	Beschreibung
1	952-101	Flügelmutter
2	952-102	Unterlegscheibe
3	952-103	Befestigungswinkel
4	952-104	Korbschrauben (5)
5	952-105	Molleys (5)
6	952-025	Manschettencorb
7	952-107	Korbklammern (2)
8	952-108	Gummischlauch
13	952-109	Behälterverbinder
14	952-110	Baumwollfilter
15	952-111	Behälterverbinderdichtung
15A	952-112	Reservoir Feeder Tube
16	952-113	Abdeckschrauben (3)
17W	952-114	Behälterbezug
18	952-115	Maßstabhalter
19	952-116	Kartuschenoberplatte
20	952-117	Gummidichtung
21	952-118	Reservoirhalter für Top Plate
22	952-119	Stäbe (2)
23	952-120	Frühlänge (2)
24	952-121	Sicherungsscheiben (2)
25	952-122	Verriegelungshebelgriff
26	952-123	Behälterschrauben (2)
27	952-124	Behälterbehälter
28	952-125	Stauraum
29	952-126	Buchse
30	952-127	Verriegelungsschraube
31W	952-128	Maßstab
32W	952-129	Graduiertes Plastikpatronenrohr
33	952-130	Gummidichtung
34	952-132	Filterstecker
35	952-131	Membran
36	952-133	Schraubverschluss
37	952-134	Untergrundschrauben (2)

Um Ihr Produkt zu registrieren, besuchen Sie uns auf [www.adctoday.com](http://www.adctoday.com) und folgen Sie den Links



ADC  
55 Commerce Drive  
Hauppauge, NY 11788

tel: 631-273-9600, 1-800-232-2670  
fax: 631-273-9659

[www.adctoday.com](http://www.adctoday.com)

email: [info@adctoday.com](mailto:info@adctoday.com)



ADC (UK) Ltd.  
Unit 6, PO14 1TH  
United Kingdom