
Diagnostix™

752M, 750W Aneroides



- Instrucciones de Montaje Aneroides Móvil
- Esquema
- Lista de piezas para soporte móvil
- Instrucciones de Montaje Aneroides de Pared

Instrucciones de montaje del Diagnosticx™ 752M



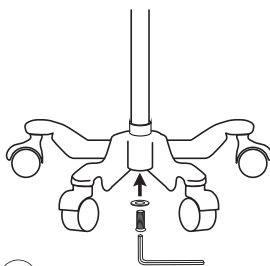
Llave hexagonal
grande



Pequeña llave
hexagonal

Herramientas incluidas

1. Con la base en su lado, conecte el poste exterior vertical a la base usando el perno hexagonal largo. Apriete con la llave hexagonal grande proporcionada. Apriete el hardware lo más firmemente posible. (Nota: Para evitar el aflojamiento, el hardware debe ser apretado con seguridad y revisado periódicamente). (Figura 1).

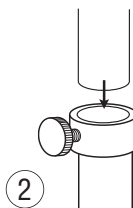


1

Perno hexagonal grande

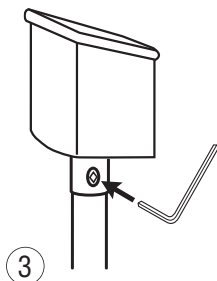
Conecte el polo exterior al conjunto de la base. Nota: Apriete firmemente el perno hexagonal grande aplicando tanta fuerza a la llave hexagonal como sea posible..

2. Deslice el poste interior de acero inoxidable dentro del poste exterior con el extremo abierto hacia arriba. (Figura 2).



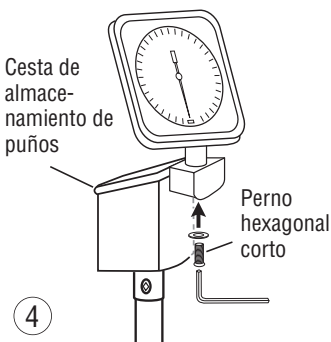
Deslice el poste interior dentro del poste exterior.

3. Afloje el perno hexagonal en el collar de la cesta de almacenamiento del manguito con la pequeña llave hexagonal suministrada. Coloque la cesta de almacenamiento del manguito en la parte superior del polo interior de acero inoxidable asegurándose de que el poste quede completamente dentro del collar y apriete el perno hexagonal con la llave. (Figura 3).



Inserte el poste en la parte inferior de la cesta de almacenamiento del manguito y apriete el perno hexagonal en el lado de la cesta con una pequeña llave hexagonal.

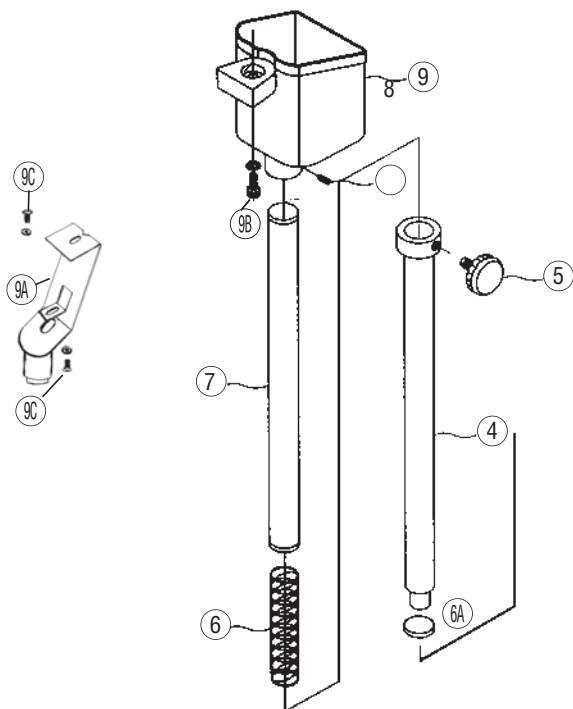
4. Sujete el soporte del manómetro a la cesta de almacenamiento del manguito usando el perno hexagonal corto y las arandelas como se muestra. Apriete firmemente con una llave hexagonal grande. (Figura 4).

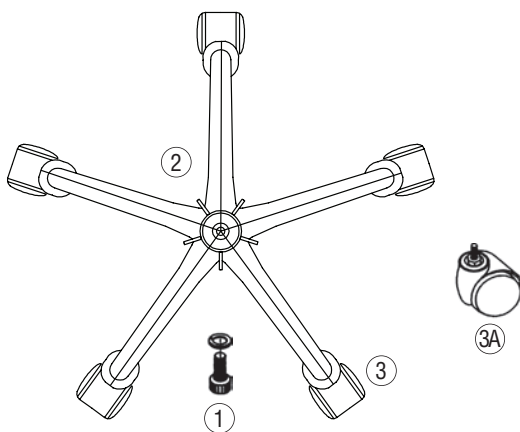


Fije el soporte del manómetro a la cesta de almacenamiento del manguito.

5. Ajuste la altura del manómetro aflojando la perilla y subiendo o bajando el poste interior hasta que el calibre esté a la altura deseada. Apriete la perilla manualmente.
6. Conecte el tubo enrollado a la entrada del medidor. (Nota: El tubo enrollado puede ser difícil de conectar, humedecer con agua jabonosa si es necesario). Consulte el folleto titulado Folleto DIAGNOSTIX™ Aneroids Pocket, Palm, Tipo de reloj (9350N-00) para obtener instrucciones sobre el funcionamiento de la unidad.

Lista de piezas esquemática





Soporte de Soporte Móvil para el 752M

Referencia#	ít#	Descripción
1	972-101	Perno y arandela de hexágono largo (1)
2	972-080	Base
3	972-106	Ruedas (5)
3A	972-106-1	Caster único
4	972-107	Polo Exterior
5	972-108	Nudo
6	972-109	Primavera
6A	972-107A	Empaquetadora
7	972-110	Polo interior
8	972-111	Dispositivo de apriete
9	972-112	Cesta de almacenamiento de puños
9A	752-113	Soporte del manómetro
9B	752-114	Pernos hexagonales cortos y arandela
9C	752-115	Manómetro Bracket Hardware

Montaje en la pared

Instrucciones para el Diagnostix™ 750W



Herramientas necesarias

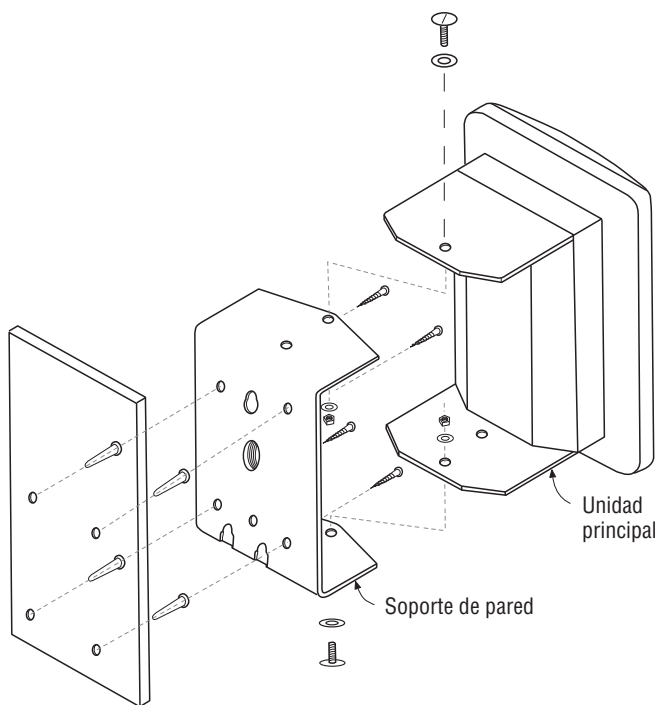
- Destornillador de cabeza Phillips mediano
- Martillo
- Taladro con broca de 3/16 "

Direcciones

1. Coloque el manómetro (con el soporte de pared adjunto) en la pared en el lugar deseado y gire el manómetro al lado derecho para permitir el acceso a los orificios de montaje del lado izquierdo en el soporte. Haga marcas de lápiz en la pared a través de los orificios de montaje. Sujete firmemente el soporte en su lugar, gire el indicador hacia el lado izquierdo para permitir el acceso a los orificios de montaje del lado derecho. Haga marcas de lápiz en la pared a través de los orificios de montaje. La altura recomendada está cerca del nivel del ojo de los usuarios previstos.
2. En cada una de las cuatro marcas de lápiz, taladre un agujero de 3/16 "aproximadamente 7/8" de profundidad. Utilice un trozo de tipo de mampostería si se perfora a través de la baldosa cerámica.
3. Toque suavemente los 4 anclajes de tornillo en los orificios hasta que queden a ras con la pared.
4. Coloque el manómetro y el soporte sobre los orificios de los tornillos y el soporte de tornillo en la pared primero en un lado y luego en el otro utilizando el procedimiento descrito en el paso uno para obtener acceso a cada uno de los cuatro orificios de montaje. Tenga cuidado de no apretar demasiado los tornillos.
5. Conecte la longitud de 8 pies del tubo enrollado a la entrada de aire en la parte inferior del manómetro. Inserte el conector Luer "macho" en el extremo libre de la tubería enrollada al conector Luer "hembra" en la tubería de la vejiga. Envuelva el manguito alrededor de la bombilla y guárdelo en el soporte de montaje / compartimiento de almacenamiento detrás del medidor.

Nota: Si el hardware de montaje suministrado no es adecuado para la aplicación, seleccione hardware de tamaño y tipo adecuados para asegurar el instrumento firmemente a la pared.

Importante: El instrumento está diseñado para permitir el montaje en pared sin tener que quitar primero el soporte del instrumento. Si se retira el instrumento del soporte para montaje o servicio, recomendamos aplicar loctite® extraíble al hardware del soporte para evitar que el instrumento funcione suelto. Loctite se puede obtener en la mayoría de las ferreterías.



PRECAUCIÓN: Asegúrese de que la unidad esté bien montada antes de usarla para evitar daños al instrumento y / o lesiones potenciales.

**Para registrar su producto, visítenos en
www.adctoday.com
y seguir los enlaces**



**55 Commerce Drive
Hauppauge, NY 11788**

Servicio al cliente: 1-800-ADC-2670

Voz: 1-631-273-9600

Fax: 1-631-273-9659

Correo electrónico: info@adctoday.com

<http://www.adctoday.com>

NEW YORK • LONDON • TOKYO

©2015 ADC®

IB p/n: 9352B-00 - rev 8