

---

---

# Diagnostix™

## 752M, 750W Aneroidi

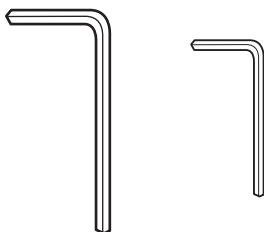
---

---



- Istruzioni per l'assemblaggio di aneroidi mobili
- Schema
- Elenco dei pezzi per stand mobile
- Istruzioni di montaggio aneroide a parete

# Istruzioni di montaggio per Diagnostix™ 752M

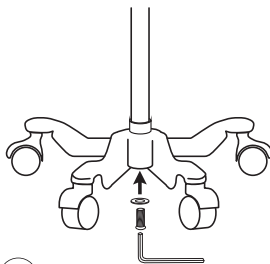


Grande  
chiave Hex

Piccola chiave  
esadecimale

Strumenti inclusi

1. Con la base sul relativo lato collegare il palo esterno in posizione verticale usando il bullone esagonale lungo. Stringere con il grande foro esagonale fornito. Stringere l'hardware il più sicuro possibile. (Nota: per evitare lo scioglimento, l'hardware deve essere serrato in modo sicuro e controllato periodicamente). (Figura 1).

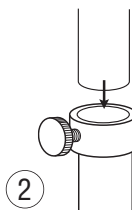


1

Grande bullone esagonale

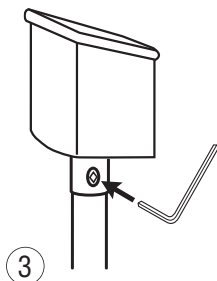
Collegare il palo esterno all'assembly base. Avvertenza: Stringere saldamente il grande bullone esagonale applicando la massima forza al tasto esagonale possibile.

2. Scivolare il palo interno in acciaio inox all'interno del palo esterno con l'estremità aperta. (Figura 2).



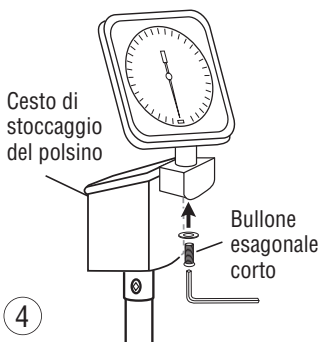
Far scivolare il palo interno all'interno del palo esterno.

3. Allentare il bullone esagonale sul colletto del cesto di stoccaggio del polsino con una piccola chiave esagonale fornita. Posizionare il cesto di stoccaggio del polsino sulla parte superiore del palo interno dell'acciaio inossidabile assicurandoti che il palo va completamente all'interno del coltare e stringa il bullone esagonale con la chiave. (Figura 3).



Inserire il palo nella parte inferiore del cesto di stoccaggio del polsino e stringere il bullone esagonale sul lato del cesto con piccola chiave esagonale.

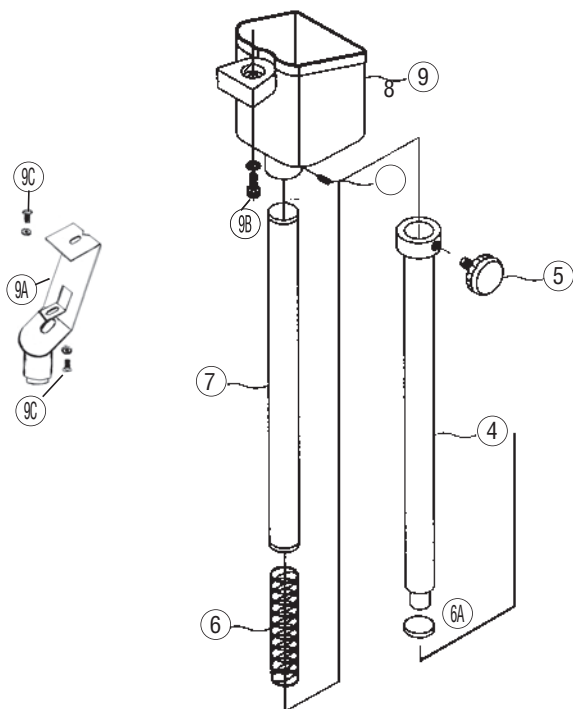
4. Fissare la staffa del manometro al cestello del bracciale utilizzando il bullone esagonale corto e le rondelle come mostrato. Serrare a fondo con grande chiave esagonale. (Figura 4).

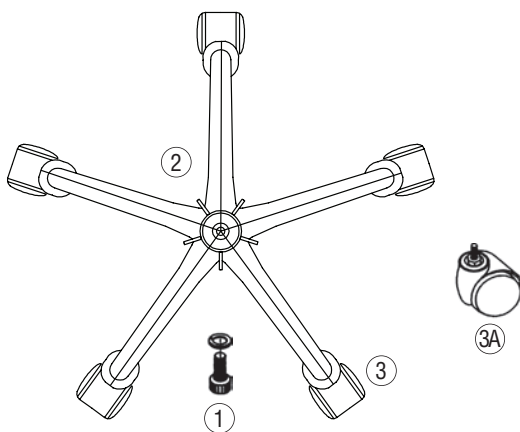


Fissare la staffa del manometro al cesto di stoccaggio del bracciale.

5. Regolare l'altezza del manometro allentando la manopola e sollevando o abbassando il palo interno fino a che il manometro non sia all'altezza desiderata. Serrare a mano la manopola.
6. Collegare il tubo avvolgibile per inserire l'ingresso. (Nota: il tubo avvolto può essere difficile da collegare, inumidire con acqua saponata, se necessario). Fare riferimento al libretto DIAGNOSTIX™ Aneroids Pocket, Palm, Manuale dell'Orologio (9350N-00) per le istruzioni sull'utilizzo dell'unità.

## Lista Schemi Componenti





## Assemblea mobile per il 752M

Riferimento#	Articolo#	Descrizione
1	972-101	Bullone esagonale e rondella (1)
2	972-080	Base
3	972-106	Ruote (5)
3A	972-106-1	Single Caster
4	972-107	Palo esterno
5	972-108	Pomello
6	972-109	Primavera
6A	972-107A	Guarnizione
7	972-110	Palo interno
8	972-111	Dispositivo di serraggio
9	972-112	Cestino per la conservazione del polsino
9A	752-113	Staffa del manometro
9B	752-114	Bullone esagonale corto e rondella
9C	752-115	Hardware della staffa del manometro

# Montaggio a parete

## Istruzioni per il

### Diagnostix™ 750W



#### Strumenti necessari

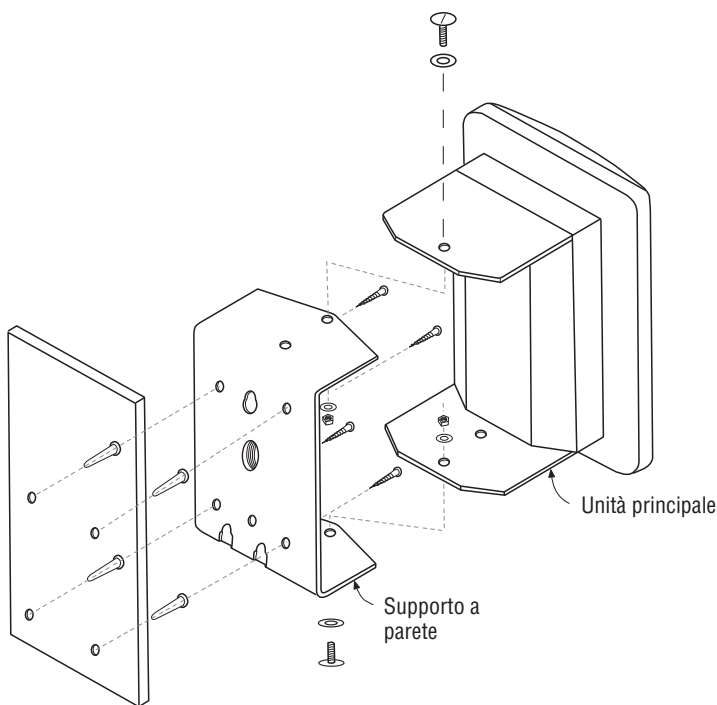
- Cacciavite a testa cilindrica medio
- Martello
- Trapano con punta da 3/16 "

#### Indicazioni

1. Posizionare il manometro (con staffa a parete) sulla parete nella posizione desiderata e ruotare il manometro verso destra per consentire l'accesso ai fori di montaggio laterali sulla staffa. Effettuare segni di matita sulla parete attraverso i fori di montaggio. Bloccare la staffa in posizione fissa, ruotare il manometro sul lato sinistro per consentire l'accesso ai fori di montaggio laterali. Effettuare segni di matita sulla parete attraverso i fori di montaggio. L'altezza consigliata è vicino al livello degli occhi degli utenti previsti.
2. A ciascuno dei quattro segni a matita, forare un foro di 3/16 " di profondità circa 7/8". Utilizzare un bit di tipo muratura se eseguire la foratura attraverso piastrelle in ceramica.
3. Toccare delicatamente le 4 viti di ancoraggio nei fori finché non sono in flessione con la parete.
4. Posizionare il manometro e la staffa sui fori della vite e la staffa a vite nella parete prima da un lato, quindi l'altro utilizzando la procedura descritta nella fase 1 per accedere a ciascuno dei quattro fori di montaggio. Fare attenzione a non oltre stringere le viti.
5. Attaccare la lunghezza di 8 piedi del tubo avvolgibile all'entrata dell'aria nella parte inferiore del manometro. Inserire il connettore "luer maschio" sull'estremità libera della tubazione avvolgibile al connettore luer "femminile" sul tubo della vescica. Avvolgere il bracciale intorno alla lampadina e immagazzinare nella scatola di montaggio / contenitore di montaggio dietro il manometro.

**Nota: Se l'hardware di montaggio fornito non è adatto all'applicazione, selezionare l'hardware di dimensione e tipo adeguati per fissare saldamente lo strumento alla parete.**

**Importante: Lo strumento è progettato per consentire il montaggio a parete senza dover prima rimuovere la staffa dallo strumento. Se lo strumento viene rimosso dalla staffa per il montaggio o il servizio, si consiglia di applicare loctite® rimovibile all'hardware della staffa per evitare lo spegnimento dello strumento. Loctite può essere ottenuto dalla maggior parte dei negozi di ferramenta.**



**ATTENZIONE:** Assicurarsi che l'unità sia montata correttamente prima dell'uso per evitare danni allo strumento e / o lesioni potenziali.

**Per registrare il tuo prodotto, visita il sito  
[www.adctoday.com](http://www.adctoday.com)  
e seguire i link**



**55 Commerce Drive  
Hauppauge, NY 11788**

Servizio clienti: 1-800-ADC-2670

Voce: 1-631-273-9600

Fax: 1-631-273-9659

email: [info@adctoday.com](mailto:info@adctoday.com)

<http://www.adctoday.com>

**NEW YORK • LONDON • TOKYO**

©2015 ADC<sup>®</sup>

IB p/n: 9352B-00 - rev 8