

---

---

# Diagnostix™

## 752M, 750W Anéroïdes

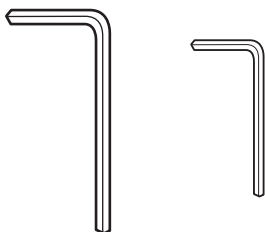
---

---



- Instructions d'assemblage mobile anéroïde
- Schéma
- Liste des pièces pour support mobile
- Instructions de montage anéroïdes murales

# Instructions de montage pour Diagnostix™ 752M

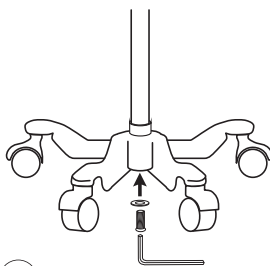


Grand clé  
hexagonale

Petite clé  
hexagonale

Outils inclus

1. Avec la base sur le côté, connectez le pôle extérieur vertical à la base à l'aide du boulon hexagonal long. Serrer avec la grande clé hexagonale fournie. Serrez le matériel aussi bien que possible. (Remarque: Pour éviter le desserrage, le matériel doit être serré de manière sécurisée et périodiquement vérifié). (Figure 1).

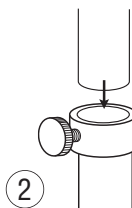


1

Grand boulon hexagonal

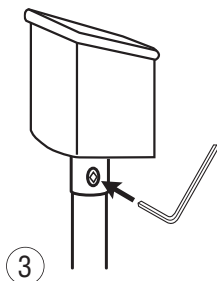
Connectez le pôle extérieur à l'ensemble de base. Remarque: Serrez fermement le grand boulon hexagonal en appliquant autant de force à la clé hexagonale que possible.

2. Faites glisser le poteau interne en acier inoxydable à l'intérieur du pôle extérieur avec une extrémité ouverte vers le haut. (Figure 2).



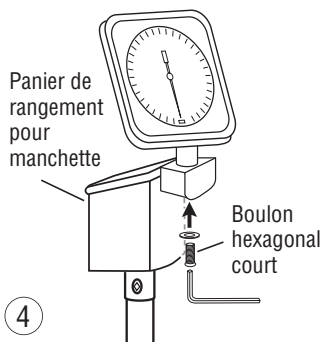
Glissez le pôle interne à l'intérieur du pôle extérieur.

3. Desserrez le boulon hexagonal sur le collier du panier de manchette avec une petite clé hexagonale fournie. Placez le panier de rangement de la manchette sur le poteau interne en acier inoxydable en vous assurant que le pôle passe complètement dans le collier et serrez le boulon hexagonal avec la clé. (Figure 3).



Insérez le poteau dans le fond du panier de rangement et serrez le boulon hexagonal sur le côté du panier avec une petite clé hexagonale.

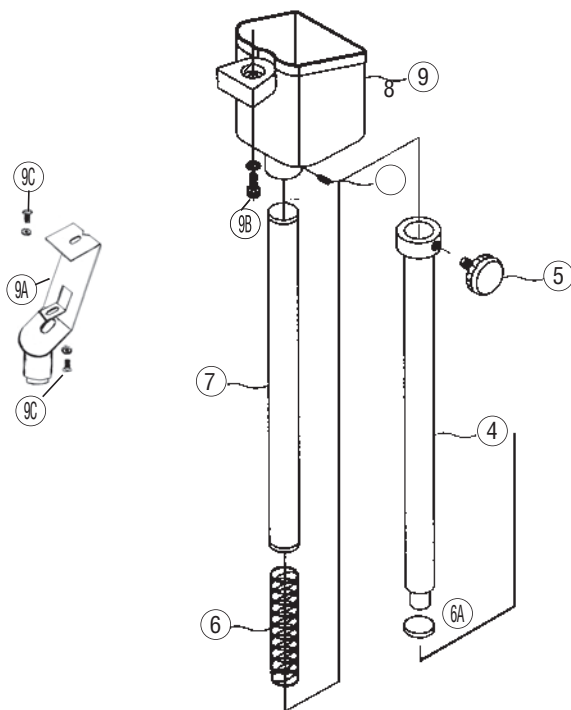
4. Fixez le support du manomètre au panier de stockage de la manchette à l'aide du boulon hexagonal court et des rondelles comme indiqué. Serrez fermement avec une grande clé hexagonale. (Figure 4).

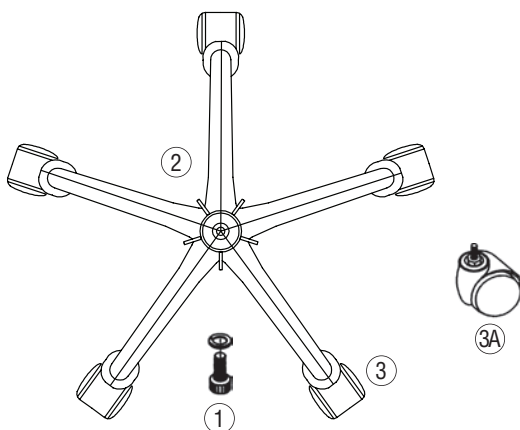


Fixez le support du manomètre au panier de stockage de la manchette.

- Réglez la hauteur du manomètre en desserrant le bouton et en montant ou en abaissant le pôle intérieur jusqu'à ce que la jauge soit à la hauteur désirée. Serrez le bouton à la main.
- Connectez les tubes enroulés à l'entrée de jauge. (Remarque: le tube enroulé peut être difficile à connecter, humidifier avec de l'eau savonneuse si nécessaire). Reportez-vous à la brochure intitulée DIAGNOSTIX™ Aneroids Pocket, Palm, Clock Type booklet (9350N-00) pour obtenir des instructions sur l'utilisation de l'appareil.

## Liste des pièces schématiques





## Ensemble de support mobile pour le 752M

Réf #	Article #	La Description
1	972-101	Boulon à cheveux long et lave-linge (1)
2	972-080	Base
3	972-106	Roulettes (5)
3A	972-106-1	Single Roulette
4	972-107	Pôle extérieur
5	972-108	Bouton
6	972-109	Printemps
6A	972-107A	Joint d'étanchéité
7	972-110	Pôle intérieur
8	972-111	Dispositif de serrage
9	972-112	Panier de rangement pour manchette
9A	752-113	Support du manomètre
9B	752-114	Boulon à courte fois et rondelle
9C	752-115	Matériel de support de manomètre

# Instructions de montage mural pour Diagnostix™ 750W



## Outils nécessaires

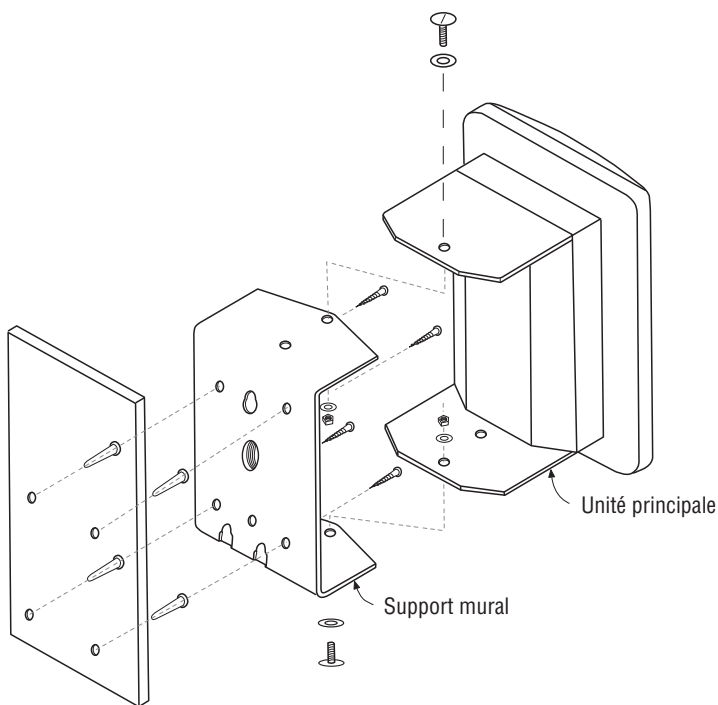
- Tournevis cruciforme Phillips
- Marteau
- Foret avec foret de 3/16 "

## Directions

1. Positionnez le manomètre (avec le support mural fixé) sur le mur à l'emplacement souhaité et tournez la jauge vers le côté droit pour permettre l'accès aux trous de fixation côté gauche sur le support. Faire des marques de crayon sur le mur à travers les trous de montage. Fixez le support solidement en place, tournez la jauge vers le côté gauche pour permettre l'accès aux trous de fixation du côté droit. Faire des marques de crayon sur le mur à travers les trous de montage. La hauteur recommandée est proche du niveau d'oeil des utilisateurs prévus.
2. À chacune des quatre marques de crayon, percez un trou 3/16 "d'environ 7/8" de profondeur. Utilisez un bit de type maçonnerie si vous percez des carreaux de céramique.
3. Tenez doucement les 4 ancrages à vis dans les trous jusqu'à ce qu'ils soient au ras du mur.
4. Placez le manomètre et le support sur les trous de vis et le support de vis dans le mur d'abord sur un côté, puis l'autre en utilisant la procédure décrite à la première étape pour accéder à chacun des quatre trous de montage. Veillez à ne pas trop serrer les vis.
5. Fixez une longueur de 8 pieds de tube enroulé à l'entrée d'air au bas du manomètre. Insérez le connecteur luer «mâle» sur l'extrémité libre du tube enroulé sur le connecteur luer «femelle» sur le tube de vessie. Enroulez le brassard autour de l'ampoule et rangez-le dans le support de montage / compartiment de rangement derrière la jauge.

**Remarque:** Si le matériel de montage fourni n'est pas adapté à l'application, sélectionnez le matériel de taille et de type appropriés pour fixer l'instrument fermement au mur.

**Important:** L'instrument est conçu pour permettre le montage mural sans d'abord retirer le support de l'instrument. Si l'instrument est retiré du support pour le montage ou le service, nous vous recommandons d'appliquer le loctite® amovible sur le support pour éviter que l'instrument ne fonctionne. Locktite peut être obtenu dans la plupart des quincailleries.



**ATTENTION: Assurez-vous que l'appareil est solidement installé avant d'utiliser pour éviter d'endommager l'instrument et / ou des blessures potentielles.**

**Pour enregistrer votre produit, visitez-nous à  
[www.adctoday.com](http://www.adctoday.com)  
et suivre les liens**



**55 Commerce Drive  
Hauppauge, NY 11788**

Service à la clientèle: 1-800-ADC-2670

Voix: 1-631-273-9600

Télécopieur: 1-631-273-9659

Courrier électronique: [info@adctoday.com](mailto:info@adctoday.com)

<http://www.adctoday.com>

**NEW YORK • LONDON • TOKYO**

©2015 ADC<sup>®</sup>

IB p/n: 9352B-00 - rev 8