

---

---

# Sfigmomanometro Aneroide

---

---

Istruzioni  
per l'uso



Queste istruzioni per l'uso riguardano i modelli ADC®: 809D, 809SPU e la serie 774.

---

## Uso Previsto

Questa confezione contiene un manometro aneroido da utilizzare con uno sfigmomanometro aneroido. Gli sfigmomanometri aneroidi sono utilizzati da operatori sanitari professionisti e da persone addestrate nella tecnica della pressione arteriosa auscultatoria per determinare la pressione sanguigna sistolica e diastolica negli esseri umani.

---

## Controindicazioni

Gli sfigmomanometri aneroidi sono controindicati per l'uso neonatale. Non utilizzare con bracciali neonatali o pazienti neonati.

---

## Avvertenze Generali

*Una dichiarazione di avvertenza in questo manuale identifica una condizione o pratica che, se non corretta o interrotta immediatamente, potrebbe causare lesioni, malattie o morte al paziente.*

**AVVERTIMENTO:** Consultare le istruzioni per l'uso del produttore dell'apparecchiatura originale durante l'installazione di questo manometro. Quando si modifica un dispositivo di misurazione della pressione sanguigna, è necessario prestare attenzione per verificare l'accuratezza del dispositivo confrontandolo con un manometro di riferimento calibrato. I manometri di riferimento devono essere tarati secondo gli standard di misurazione nazionali o internazionali.

**AVVERTIMENTO:** La sicurezza e l'efficacia con bracciali neonati di dimensioni da 1 a 5 non sono state stabilite.

**AVVERTIMENTO:** urti e vibrazioni estremi possono ridurre la precisione di questo manometro nel tempo. Prestare attenzione per evitare condizioni che potrebbero sottoporre il manometro a urti e vibrazioni.

**AVVERTIMENTO:** non tentare di smontare o modificare questo manometro.

**ATTENZIONE:** non lasciare che un bracciale per la pressione sanguigna rimanga sul braccio per più di 10 minuti quando gonfiato a più di 10 mmHg. Ciò può causare disagio al paziente, disturbare la circolazione sanguigna e contribuire alla lesione dei nervi periferici.

**AVVERTENZA DURANTE L'UTILIZZO ISTITUZIONALE:** se nella costruzione dei tubi vengono utilizzati connettori luer lock, è possibile che siano collegati inavvertitamente a sis-

temi di fluidi intravascolari, consentendo all'aria di essere pompata in un vaso sanguigno.

**ATTENZIONE:** per ottenere la massima precisione dallo strumento per la pressione sanguigna, si consiglia di utilizzare lo strumento entro un intervallo di temperatura compreso tra 50 ° F (10 ° C) e 104 ° F (40 ° C), con un intervallo di umidità relativa di 15-85% (senza condensa).

**ATTENZIONE:** questo manometro ha una gamma da 0 mmHg a 300 mmHg. Può essere utilizzato con sistemi di gonfiaggio e apparecchiature per la pressione sanguigna che possono adattarsi a questa gamma. Consultare le istruzioni del produttore sui limiti di età e dimensioni appropriati per la popolazione di pazienti prevista del dispositivo completo.

**ATTENZIONE:** quando si seleziona un bracciale da utilizzare su un paziente, fare riferimento alle istruzioni del produttore per la selezione e il posizionamento corretto della misura del bracciale.

**ATTENZIONE:** fare riferimento alle istruzioni del produttore sul corretto funzionamento del sistema di gonfiaggio che verrà utilizzato con questo manometro.

**ATTENZIONE:** quando si utilizza questo manometro con un sistema di gonfiaggio per la determinazione della pressione sanguigna del paziente, fare riferimento alle istruzioni del produttore fornite con il sistema di gonfiaggio / dispositivo per la pressione sanguigna per garantire il corretto posizionamento e preparazione del paziente prima della misurazione.

**ATTENZIONE:** altitudini estreme possono influenzare le letture della pressione sanguigna. Il dispositivo è stato progettato per condizioni ambientali normali.

---

## Collegamento del Manometro

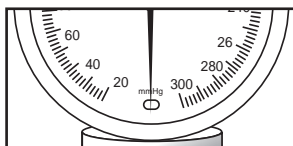
La punta nella parte inferiore del manometro si adatterà per attrito al tubo della maggior parte dei sistemi di bracciale e sacca a due tubi disponibili in commercio.

Si noti che questo indicatore è progettato per l'uso con sistemi a due tubi in cui un tubo si collega al manometro e l'altro si collega alla sorgente di gonfiaggio (bulbo e valvola).

---

## Manutenzione

Il manometro può essere pulito con un panno morbido ma non deve essere smontato in nessun caso. La precisione del misuratore può essere controllata visivamente; assicurarsi semplicemente che l'ago si trovi all'interno dell'ovale stampato quando l'unità è completamente sgonfia. Se l'ago dell'indicatore del



manometro si trova al di fuori di questo segno di calibrazione, il manometro deve essere ricalibrato entro  $\pm 3$  mmHg rispetto a un dispositivo di riferimento che è stato certificato secondo gli standard nazionali o internazionali. Nessun manometro con l'ago indicatore che si trova al di fuori di questo segno è accettabile per l'uso.

Il produttore consiglia un controllo della calibrazione ogni 2 anni.

---

## Standard

ANSI/AAMI/ISO 81060-1:2007

---

## Disposizione

Quando il tuo sfigmomanometro ha raggiunto la fine del suo ciclo di vita, assicurati di smaltirlo in conformità con tutte le normative ambientali regionali e nazionali. I dispositivi che sono stati contaminati devono essere smaltiti in conformità con tutte le ordinanze e i regolamenti locali.

---

## Garanzia

Questo manometro è garantito per rimanere accurato per un periodo di un anno dalla data di acquisto.

**Per Ottenere Il Servizio Di Garanzia:** Inviare gli articoli con affrancatura pagata ad ADC, Attn: Repair Dept., 55 Commerce Dr., Hauppauge, NY 11788. Includere nome e indirizzo, numero di telefono, prova d'acquisto e una breve nota che spiega il problema.

**Garanzia Implicita:** Qualsiasi garanzia implicita avrà una durata limitata ai termini della presente garanzia e in nessun caso oltre il prezzo di vendita originale (tranne dove proibito dalla legge). Questa garanzia conferisce diritti legali specifici e potresti avere altri diritti che variano da stato a stato.

**Per I Consumatori Australiani:** I nostri prodotti sono dotati di garanzie che non possono essere escluse dalla legge australiana sui consumatori. Hai diritto alla sostituzione o al rimborso per un guasto grave e al risarcimento per qualsiasi altra perdita o danno ragionevolmente prevedibile. Hai anche il diritto di far riparare o sostituire la merce se la merce non è di qualità accettabile e il guasto non costituisce un guasto grave.



Posizione del  
Numero di Serie  
del Manometro



ADC®  
55 Commerce Drive  
Hauppauge, NY 11788  
Tel: 631-273-9600  
1-800-232-2670  
Fax: 631-273-9659  
Email: [info@adctoday.com](mailto:info@adctoday.com)