

## Sfigmomanometro aneroido

Questa IFU riguarda i modelli ADC®: 809D, 809SPU e la serie 774.

### Uso previsto:

Questo pacchetto contiene un (1) manometro aneroido da utilizzare con uno sfigmomanometro aneroido. Gli sfigmomanometri aneroidi sono utilizzati da professionisti sanitari e da individui addestrati alla tecnica della pressione arteriosa auscultatoria per determinare la pressione sistolica e diastolica nell'uomo.

### Controindicazioni:

Gli sfigmomanometri aneroidi sono controindicati per l'uso neonatale. Non usare con polsini neonatali o pazienti neonatali.

### Avvertenze generali

***Una dichiarazione di avvertenza in questo manuale identifica una condizione o una pratica che, se non corretta o interrotta immediatamente, potrebbe portare a lesioni, malattie o morte del paziente.***

**AVVERTENZA:** consultare le istruzioni per l'uso del produttore dell'apparecchiatura originale quando si installa questo manometro. Quando si modifica un dispositivo di misurazione della pressione sanguigna, è necessario prestare attenzione per verificare la precisione del dispositivo confrontandolo con un manometro di riferimento calibrato. I manometri di riferimento devono essere calibrati in conformità con gli standard di misurazione nazionali o internazionali.

**AVVERTENZA:** la sicurezza e l'efficacia con il bracciale per neonati da 1 a 5 non sono state stabilite.

**AVVERTENZA:** urti e vibrazioni estremi possono ridurre la precisione di questo manometro nel tempo. Si deve prestare attenzione per evitare condizioni che potrebbero sottoporre il manometro a urti e vibrazioni.

**AVVERTENZA:** non tentare di smontare o modificare questo manometro.

**ATTENZIONE:** non lasciare che il bracciale della pressione sanguigna rimanga sul braccio per più di 10 minuti quando gonfiato sopra 10 mmHg. Ciò può causare disagio al paziente, disturbare la circolazione sanguigna e contribuire alla lesione dei nervi periferici.

**AVVERTENZA QUANDO USATO ISTITUZIONALMENTE:** se nella costruzione del tubo sono utilizzati connettori Luer Lock, esiste la possibilità che possano essere inavvertitamente collegati a sistemi di fluido intravascolare, consentendo all'aria di essere pompata in un vaso sanguigno.

**ATTENZIONE:** per ottenere la massima precisione dallo strumento per la misurazione della pressione, si consiglia di utilizzare lo strumento in un intervallo di temperatura compreso tra 10 ° C e 104 ° F (40 ° C), con un intervallo di umidità relativa di 15-85% (senza condensa).

**ATTENZIONE:** questo manometro ha una portata da 0 mmHg a 300 mmHg. Può essere utilizzato con sistemi di gonfiaggio e apparecchiature per la pressione sanguigna in grado di ospitare questa gamma. Consultare le istruzioni del produttore in merito a limiti di età e dimensioni appropriati per la popolazione di pazienti prevista del dispositivo completo.

**ATTENZIONE:** quando si seleziona un bracciale da utilizzare su un paziente, fare riferimento alle istruzioni del produttore sulla corretta selezione e posizionamento del bracciale.

**ATTENZIONE:** fare riferimento alle istruzioni del produttore sul corretto funzionamento del sistema di gonfiaggio che verrà utilizzato con questo manometro.

**ATTENZIONE:** quando si utilizza questo manometro con un sistema di gonfiaggio per la determinazione della pressione sanguigna del paziente, fare riferimento alle istruzioni del produttore fornite con il sistema di gonfiaggio / dispositivo di pressione sanguigna per assicurare il posizionamento e la preparazione del paziente prima della misurazione.

**ATTENZIONE:** altitudini estreme possono influenzare le letture della pressione sanguigna. Il dispositivo è stato progettato per le normali condizioni ambientali.

## Collegamento del manometro:

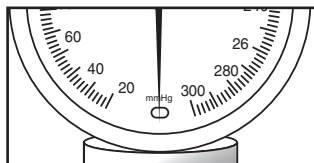
La porta nella parte inferiore del manometro si adatta al tubo della maggior parte dei due sistemi di bracciale e di camera d'aria disponibili in commercio.

Si prega di notare che questo misuratore è progettato per l'uso con sistemi a due tubi in cui un tubo si collega al manometro e l'altro si collega alla fonte di gonfiaggio (lampadina e valvola)

## Manutenzione:

Il manometro può essere pulito con un panno morbido ma non deve essere smontato in nessuna circostanza. L'accuratezza del misuratore può essere verificata visivamente; è sufficiente accertarsi che l'ago resti all'interno dell'ovale stampato quando l'unità è completamente sgonfiata.

Se l'ago dell'indicatore del manometro rimane fuori da questo segno di calibrazione, il manometro deve essere ricalibrato entro  $\pm 3$  mm Hg se confrontato con un dispositivo di riferimento che è stato certificato secondo gli standard nazionali o internazionali. Nessun manometro che abbia il proprio ago indicatore appoggiato fuori da questo segno è accettabile per l'uso.



Il produttore consiglia un controllo di calibrazione ogni 2 anni.

## Standard:

ANSI/AAMI/ISO 81060-1:2007

## Disposizione:

Quando il tuo sfigmomanometro ha raggiunto il suo termine di vita, si assicuri di smaltirlo in conformità con tutte le normative ambientali regionali e nazionali. I dispositivi contaminati devono essere smaltiti in conformità con tutte le ordinanze e i regolamenti locali.

## Garanzia

Questo manometro è garantito per rimanere accurato per un periodo di 1 anno dalla data di acquisto.

**Per ottenere il servizio di garanzia:** inviare l'articolo (s) affrancatura pagato a ADC®, Attn: Repair Dept., 55 Commerce Dr., Hauppauge, NY 11788. Si prega di includere il proprio nome e indirizzo, numero di telefono, prova di acquisto e una breve nota spiegando il problema.

**Garanzia implicita:** qualsiasi garanzia implicita deve avere una durata limitata ai termini della presente garanzia e, in nessun caso, oltre il prezzo di vendita originale (eccetto dove proibito dalla legge). Questa garanzia ti conferisce diritti legali specifici e potresti avere altri diritti che variano da stato a stato.

### Per i consumatori australiani

I nostri prodotti vengono forniti con garanzie che non possono essere escluse dalla legge australiana sui consumatori. Hai diritto a una sostituzione o al rimborso per un errore grave e al risarcimento per qualsiasi altra perdita o danno ragionevole prevedibile. Hai anche il diritto di far riparare o sostituire la merce se la merce non è di qualità accettabile e il guasto non costituisce un grave guasto.



Posizione del numero di serie del manometro

ADC  
55 Commerce Drive  
Hauppauge, NY 11788

Tel: 631-273-9600, 1-800-232-2670  
Fax: 631-273-9659  
Email: [info@adctoday.com](mailto:info@adctoday.com)

IB p/n: 93-809D-00 rev 3

GE p/n: 05230010/06236130