

Sphygmomanomètre anéroïde

Cette notice d'utilisation concerne les modèles ADC®: 809D, 809SPU et 774.

Utilisation prévue:

Ce paquet contient un (1) manomètre anéroïde à utiliser avec un sphygmomanomètre anéroïde. Les sphygmomanomètres anéroïdes sont utilisés par des professionnels de la santé et des personnes formées à la technique de la pression sanguine auscultatoire pour déterminer la tension artérielle systolique et diastolique chez l'homme.

Contre-indications

Les sphygmomanomètres anéroïdes sont contre-indiqués pour l'usage du nouveau-né. Ne pas utiliser avec des manchettes néonatales ou des patients nouveau-nés.

Avertissements généraux

Une mise en garde dans ce manuel identifie une condition ou une pratique qui, si elle n'est pas corrigée ou interrompue immédiatement, peut entraîner une blessure, une maladie ou le décès du patient.

AVERTISSEMENT: Consultez le mode d'emploi du fabricant de l'équipement d'origine lors de l'installation de ce manomètre. Lors de la modification de tout appareil de mesure de la tension artérielle, il faut vérifier la précision de l'appareil en le comparant à un manomètre de référence calibré. Les manomètres de référence doivent être étalonnés conformément aux normes de mesure nationales ou internationales.

AVERTISSEMENT: La sécurité et l'efficacité avec les tailles 1 à 5 du brassard nouveau-né ne sont pas établies.

AVERTISSEMENT: Les chocs et vibrations extrêmes peuvent réduire la précision de ce manomètre au fil du temps. Des précautions doivent être prises pour éviter les conditions qui pourraient soumettre le manomètre à des chocs et à des vibrations.

AVERTISSEMENT: N'essayez pas de démonter ou de modifier ce manomètre.

ATTENTION: Ne laissez pas un brassard de tensiomètre rester sur le bras pendant plus de 10 minutes lorsqu'il est gonflé au-dessus de 10 mmHg. Cela peut provoquer une détresse chez le patient, perturber la circulation sanguine et contribuer à la lésion des nerfs périphériques.

MISE EN GARDE LORS DE L'UTILISATION INSTITUTIONNELLE: Si des connecteurs Luer Lock sont utilisés dans la construction de tubes, il est possible qu'ils soient connectés par inadvertance à des systèmes de fluide intravasculaire, permettant à l'air d'être pompé dans un vaisseau sanguin.

ATTENTION: Pour obtenir la plus grande précision de votre instrument de mesure de la tension artérielle, il est recommandé d'utiliser l'instrument dans une plage de température de 10 ° C à 40 ° C, avec une plage d'humidité relative de 15-85% (sans condensation).

ATTENTION: Ce manomètre a une plage de 0 mmHg à 300 mmHg. Il peut être utilisé avec des systèmes de gonflage et de l'équipement de pression artérielle qui peut accueillir cette gamme. Consultez les instructions du fabricant sur les restrictions d'âge et de taille appropriées sur la population de patients prévue de l'appareil complet.

ATTENTION: Lors de la sélection d'un brassard à utiliser sur un patient, reportez-vous aux instructions du fabricant concernant la sélection et le positionnement du brassard.

ATTENTION: Se référer aux instructions du fabricant sur le bon fonctionnement du système de gonflage qui sera utilisé avec ce manomètre.

ATTENTION: Lorsque vous utilisez ce manomètre avec un système de gonflage pour déterminer la tension artérielle du patient, reportez-vous aux instructions du fabricant fournies avec le système de gonflage / dispositif de pression sanguine pour assurer le positionnement et la préparation du patient avant la mesure.

ATTENTION: Les altitudes extrêmes peuvent affecter les lectures de tension artérielle. Votre appareil a été conçu pour des conditions environnementales normales.

Connexion du manomètre:

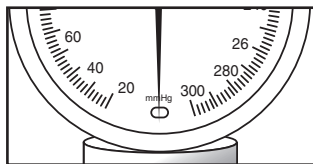
L'orifice situé au bas du manomètre s'ajuste par frottement sur la tubulure de la plupart des systèmes de brassard et de vessie à deux tubes disponibles dans le commerce.

S'il vous plaît noter que cette jauge est conçue pour une utilisation avec deux systèmes de tubes où un tube se connecte au manomètre et l'autre se connecte à la source de gonflage (ampoule et valve)

Entretien:

Le manomètre peut être nettoyé avec un chiffon doux mais ne doit en aucun cas être démonté. La précision de la jauge peut être vérifiée visuellement; assurez-vous simplement que l'aiguille repose dans l'ovale imprimé lorsque l'unité est complètement dégonflée. Si l'aiguille indicatrice

du manomètre reste en dehors de cette marque d'étalonnage, le manomètre doit être recalibré à ± 3 mmHg par rapport à un appareil de référence certifié conforme aux normes nationales ou internationales. Aucun manomètre dont l'aiguille indicatrice est en dehors de cette marque n'est acceptable.



Le fabricant recommande un contrôle d'étalonnage tous les 2 ans.

Normes:

ANSI/AAMI/ISO 81060-1:2007

Disposition:

Lorsque votre sphygmomanomètre a atteint sa fin de vie, veuillez à le mettre au rebut conformément à toutes les réglementations environnementales régionales et nationales. Les appareils contaminés doivent être éliminés conformément à toutes les réglementations locales.

Garantie

Ce manomètre est garanti pour rester précis pendant une période de 1 an à compter de la date d'achat.

Pour obtenir le service de garantie: envoyez le (s) article (s) affranchi à ADC®, Attn: Service de réparation, 55 Commerce Dr., Hauppauge, NY 11788. Veuillez inclure votre nom et adresse, numéro de téléphone, preuve d'achat, et un bref notez en expliquant le problème.

Garantie implicite: Toute garantie implicite sera limitée dans le temps aux termes de la présente garantie et en aucun cas au-delà du prix de vente original (sauf si la loi l'interdit). Cette garantie vous donne des droits légaux spécifiques et vous pouvez avoir d'autres droits qui varient d'un état à l'autre.

Pour les consommateurs australiens

Nos produits viennent avec des garanties qui ne peuvent pas être exclues en vertu de la loi australienne sur la consommation. Vous avez droit à un remplacement ou à un remboursement en cas de défaillance majeure et à une indemnisation pour toute autre perte ou dommage prévisible raisonnable. Vous avez également le droit de faire réparer ou remplacer les marchandises si les marchandises ne sont pas de qualité acceptable et si la panne ne constitue pas une défaillance majeure



Emplacement du
numéro de série du
manomètre

ADC
55 Commerce Drive
Hauppauge, NY 11788

Tél: 631-273-9600, 1-800-232-2670

Fax: 631-273-9659

Email: info@adctoday.com

IB p/n: 93-809D-00 rev 3

GE p/n: 05230010/06236130