

Aneroid-Blutdruckmessgerät

Diese Gebrauchsanweisung gilt für ADC®-Modelle: 809D, 809SPU und die 774-Serie.

Verwendungszweck:

Dieses Paket enthält ein (1) Aneroid-Manometer zur Verwendung mit einem Aneroid-Blutdruckmessgerät. Aneroid-Blutdruckmessgeräte werden von professionellen Gesundheitsdienstleistern und Personen verwendet, die in auskultatorischer Blutdrucktechnik ausgebildet sind, um den systolischen und diastolischen Blutdruck beim Menschen zu bestimmen.

Kontraindikationen:

Aneroid-Blutdruckmessgeräte sind für den Neugeborenengebrauch kontraindiziert. Verwenden Sie nicht mit Neugeborenen Manschetten oder Neugeborenen Patienten.

Allgemeine Warnungen

Ein Warnhinweis in diesem Handbuch identifiziert eine Bedingung oder Praxis, die, wenn sie nicht sofort korrigiert oder unterbrochen wird, zu Verletzungen, Krankheit oder Tod des Patienten führen kann.

WARNUNG: Konsultieren Sie die Anweisungen des Originalgeräteherstellers, wenn Sie dieses Manometer installieren. Wenn Sie ein Blutdruckmessgerät modifizieren, müssen Sie die Genauigkeit des Geräts überprüfen, indem Sie es mit einem kalibrierten Referenzmanometer vergleichen. Referenzmanometer müssen in Übereinstimmung mit nationalen oder internationalen Messstandards kalibriert werden.

WARNUNG: Sicherheit und Wirksamkeit bei Neugeborenen-Manschetten der Größen 1 bis 5 sind nicht gewährleistet.

WARNUNG: Extreme Stöße und Vibrationen können die Genauigkeit dieses Manometers im Laufe der Zeit verringern. Es sollte darauf geachtet werden, dass Bedingungen vermieden werden, die das Manometer Stößen und Vibrationen aussetzen.

WARNUNG: Versuchen Sie nicht, dieses Manometer zu zerlegen oder zu modifizieren.

VORSICHT: Lassen Sie eine Blutdruckmanschette nicht länger als 10 Minuten auf dem Arm liegen, wenn sie über 10 mmHg aufgeblasen wird. Dies kann zu Distress führen, die Blutzirkulation stören und zur Verletzung peripherer Nerven beitragen.

WARNUNG WENN ES INSTITUTIONELL VERWENDET WIRD: Wenn Luer-Lock-Verbindungen bei der Konstruktion von Schläuchen verwendet werden, besteht die Möglichkeit, dass sie unbeabsichtigt mit intravaskulären Flüssigkeitssystemen verbunden sind, wodurch Luft in ein Blutgefäß gepumpt werden kann.

VORSICHT: Um die höchstmögliche Genauigkeit Ihres Blutdruckmessgerätes zu erreichen, wird empfohlen, das Gerät in einem Temperaturbereich von 10 ° C bis 40 ° C mit einer relativen Luftfeuchtigkeit von 15-85% (nicht kondensierend).

VORSICHT: Dieses Manometer hat einen Bereich von 0 mmHg bis 300 mmHg. Es kann mit Aufpumpsystemen und Blutdruckgeräten verwendet werden, die diesen Bereich aufnehmen können. Konsultieren Sie die Anweisungen des Herstellers über angemessene Alters- und Größenbeschränkungen für die vorgesehene Patientenpopulation des gesamten Geräts.

VORSICHT: Wenn Sie eine Manschette für den Einsatz an einem Patienten auswählen, beachten Sie die Anweisungen des Herstellers zur Auswahl und Platzierung der richtigen Manschettengröße.

VORSICHT: Beachten Sie die Anweisungen des Herstellers zum korrekten Betrieb des Aufpumpsystems, das mit diesem Manometer verwendet wird.

VORSICHT: Wenn Sie dieses Manometer mit einem Aufblassystem zur Bestimmung des Patientenblutdrucks verwenden, beachten Sie die Herstelleranweisungen, die mit dem Aufblassystem / Blutdruckmessgerät geliefert werden, um eine korrekte Positionierung und Vorbereitung des Patienten vor der Messung zu gewährleisten.

VORSICHT: Extreme Höhen können die Blutdruckwerte beeinflussen. Ihr Gerät wurde für normale Umgebungsbedingungen entwickelt.

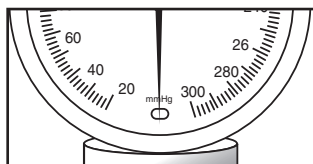
Manometer anschließen:

Der Anschluss an der Unterseite des Manometers passt reibungsarm auf die Schläuche der meisten im Handel erhältlichen Zweirohr-Manschetten- und Blasensysteme.

Bitte beachten Sie, dass dieses Messgerät für die Verwendung mit TWO-Schlauchsystemen ausgelegt ist, bei denen ein Schlauch an das Manometer und der andere an die Inflationsquelle (Lampe und Ventil) angeschlossen wird.

Maintenance:

Das Manometer darf mit einem weichen Tuch gereinigt werden, darf aber unter keinen Umständen demontiert werden. Messgenauigkeit kann visuell überprüft werden; Stellen Sie sicher, dass die Nadel innerhalb des gedruckten Ovals liegt, wenn das Gerät vollständig entleert ist. Sollte die Anzeignadel des Manometers außerhalb dieser Kalibrierungsmarkierung liegen, muss das Manometer im Vergleich zu einem Referenzgerät, das nach nationalen oder internationalen Standards zertifiziert wurde, auf ± 3 mmHg neu kalibriert werden. Kein Manometer, bei dem die Anzeignadel außerhalb dieser Markierung liegt, kann verwendet werden.



Der Hersteller empfiehlt alle 2 Jahre eine Kalibrierungsprüfung.

Standards:

ANSI/AAMI/ISO 81060-1:2007

Verfügung:

Wenn Ihr Blutdruckmessgerät das Ende seiner Lebensdauer erreicht hat, entsorgen Sie es bitte in Übereinstimmung mit allen regionalen und nationalen Umweltvorschriften. Geräte, die kontaminiert wurden, sollten gemäß allen lokalen Verordnungen und Vorschriften entsorgt werden.

Garantie

Es wird garantiert, dass dieses Manometer für einen Zeitraum von 1 Jahr ab Kaufdatum korrekt ist.

Um Garantie-Service zu erhalten: Senden Sie Artikel an ADC®, Attn: Reparaturabteilung, 55 Commerce Dr., Hauppauge, NY 11788. Bitte geben Sie Ihren Namen und Adresse, Telefonnummer, Kaufbeleg und eine kurze Beschreibung des Problems.

Implizite Garantie: Jede implizite Garantie ist zeitlich begrenzt auf die Bedingungen dieser Garantie und in keinem Fall über den ursprünglichen Verkaufspreis hinaus (außer wenn dies gesetzlich verboten ist). Diese Garantie gibt Ihnen bestimmte gesetzliche Rechte und Sie können weitere Rechte haben, die von Staat zu Staat variieren.

Für australische Verbraucher

Unsere Waren werden mit Garantien geliefert, die nach dem australischen Verbraucherschutzgesetz nicht ausgeschlossen werden können. Sie haben Anspruch auf Ersatz oder Rückerstattung für einen größeren Fehler und Ersatz für einen anderen vorhersehbaren Schaden. Sie haben auch das Recht, die Waren reparieren oder ersetzen zu lassen, wenn die Waren nicht von akzeptabler Qualität sind und der Fehler kein größerer Fehler ist.



Position der
Manometer-Seriennummer

ADC
55 Commerce Drive
Hauppauge, NY 11788

Tel: 631-273-9600, 1-800-232-2670
Fax: 631-273-9659
Email: info@adctoday.com

IB p/n: 93-809D-00 rev 3

GE p/n: 05230010/06236130