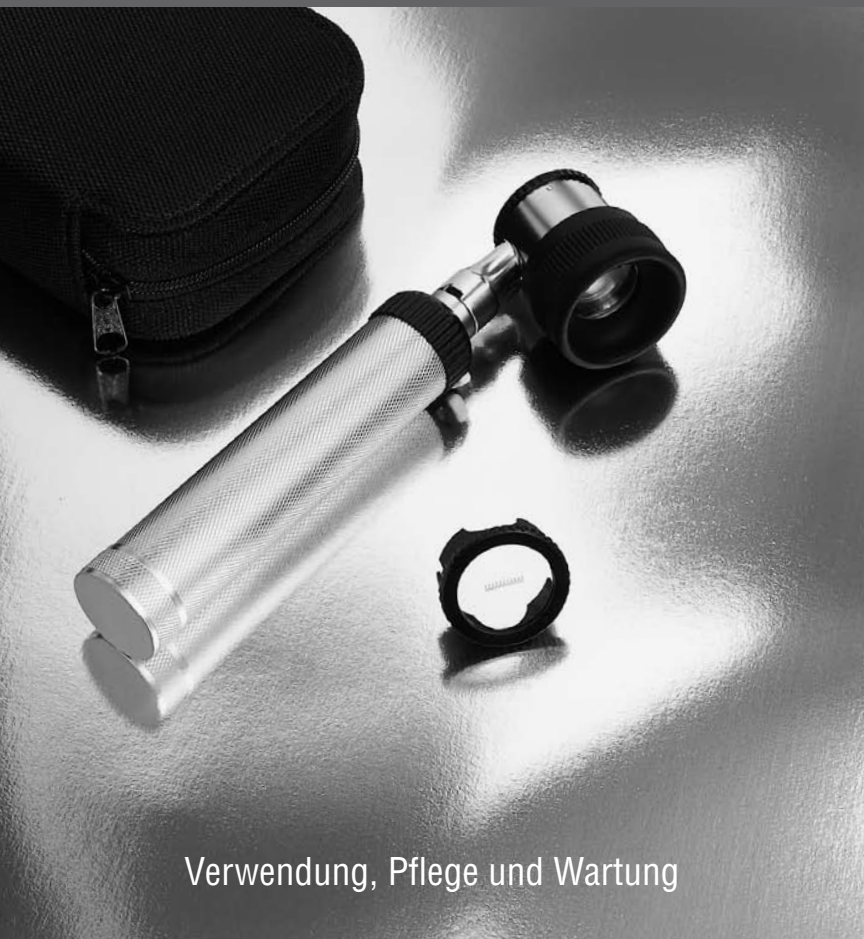


ADC® Dermascope



Verwendung, Pflege und Wartung

Ein besonderes Dankeschön ...

Danke für die Wahl eines ADC® Dermascope. Wir sind stolz auf die Betreuung und Qualität, die in der Herstellung von jedem einzelnen Produkt, das unseren Namen trägt geht. Nur die besten Materialien werden verwendet, um Sie über eine zeitlose Instrument für eine optimale Leistung ausgelegt versichern. Sie werden schnell zu schätzen wissen, die Ergebnisse, denn Sie besitzen nun die feinste Dermascope die Geld kaufen kann. Mit der richtigen Pflege und Wartung Ihrer ADC® Dermascope wird Sie mit vielen Jahren des zuverlässigen Service zu bieten. Bitte lesen Sie die folgenden Anweisungen und allgemeine Informationen, die hilfreich sein in dem Sie Ihre ADC®-Produkt genießen. Danke für Ihr Patronat. Es ist in der Tat unser Vergnügen, Ihnen zu dienen.

Mit freundlichen Grüßen,
American Diagnostic Corp

Dermascope

Die Dermascope für präoperative Auswertung von kutanen pigmentierten Läsionen, die mit dem Ziel der Unterscheidung frühen Melanom, die Exzision von nicht melanomatösem pigmentierten Läsionen, die sicher unbehandelt sein kann benötigt werden. Die Nutzung der Dermascope Drei-Farben-Test könnte Exzision von benignen melanozytären Naevi reduzieren und verhindern somit sowohl unnötige kleinere chirurgische Arbeit und Morbidität des Patienten.

Features:

1. Halogen-Licht für farbechte
2. Graduiert Hautkontaktplatte zu messen pigmentierten Hautläsionen
3. Signifikante 10X Vergrößerung
4. Brennweitenbereich $\pm 5D$ (Korrektur)
5. Die Brennweite ist 25mm
6. Autoklavierbarer Ablatschplatten

Diese Dermascope eine zuverlässige Bajonettverschluss und mit einer 2,5 V-Halogenlampe von zwei 1,5 V "C"-Typ-Batterien ausgerüstet.

Betriebsanleitung

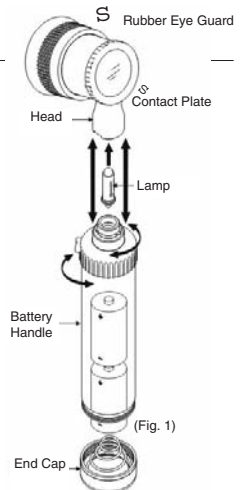
Vor der Verwendung ist es notwendig, die Batterie-Komponenten in den Griff (Abb. 1) zu installieren.

1. Die Dermascope Griff kann durch zwei 1,5 V "C"-Batterien betrieben werden. Alkaline-Batterien sind sehr für eine optimale Leistung empfohlen.

2. Um die Dermascope Kopf an die Batterie anschließen Griff, richten Sie die Schlitze auf dem Kopf mit dem Griff nach unten drücken und. Sie müssen den Kopf verdrehen Uhrzeigersinn, bis sie einrastet.

3. Schieben Sie den weißen Knopf auf dem Griff und drehen Sie den schwarzen Knopf im Uhrzeigersinn. Das Gerät ist nun in Betrieb. Die Intensität des Lichts kann durch Drehen des Knopfes im Uhrzeigersinn oder gegen den Uhrzeigersinn eingestellt werden.

4. Sanft ruhen die Kontaktplatte an der Läsion, dass die Läsion in der Mitte der Kontaktplatte und prüft ihre Oberflächenstruktur. Um Blendung durch Hornschicht zu reduzieren, gelten Öl (Mineralöl, Vaseline, etc.).



5. Mit dem Zeigefinger auf dem Gummi-Fokussierring, für optimale Schärfe einzustellen, während Sie Ihre Augen auf dem Gummi Augenschutz ruht.
6. Beachten Sie die beleuchtet und vergrößert Läsionen, machte sich Notizen für die Behandlung.
7. Um pigmentierter Hautveränderungen zu messen, muss die abgestufte Kontaktplatte verwendet werden.
8. Schalten Sie das Gerät nach Gebrauch Batterien zu bewahren. Drehen Sie den schwarzen Knopf gegen den Uhrzeigersinn, bis ein Klicken zu hören ist und der Button kommt in seine Aus-Position.

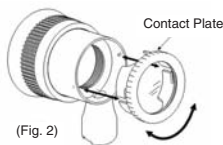
Pflege und Wartung:

HINWEIS: Überprüfen Sie regelmäßig die Batterie Bedingungen, um sicherzustellen, dass keine Anzeichen von Korrosion oder Oxidation vorhanden ist.

Reinigung und Sterilisation:

1. Kontakt Plate (Abb. 2).

- Die Kontaktplatte muss nach jeder Untersuchung entnommen werden.
- Die Kontaktplatte kann Reinigung oder Desinfektion durch Einweichen in Alkohol-Lösung, cidex etc. standhalten
- Die Kontaktplatte kann auch bis zu 135 ° C autoklaviert werden und einem Druck von 28 psi



(Fig. 2)

HINWEIS: Reinigen Sie die Kontaktplatte mit einer Reinigungslösung vor dem Autoklavieren.

2. Objektiv

- Die Linse kann durch die Verwendung eines angefeuchteten Wattestäbchen mit Alkohol oder einer Lösung aus Wasser mit einem milden Reinigungsmittel gereinigt werden.
- Verwenden Sie keine abrasiven Materialien, um die Linsen zu reinigen, da sie die beschichtete Oberfläche der Linse verkratzen.

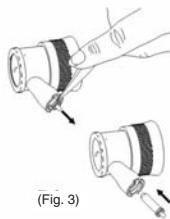
3. Griff

- Der Griff kann mit einem feuchten Tuch gereinigt werden.
- Batteriegriff Schale sollte nicht in Wasser eingetaucht werden. Entfernen Sie die Batterie-Komponenten während der Reinigung.

Lampenwechsel:

HINWEIS: (Abb. 2) Vor dem Entfernen der Lampe sicherstellen, dass das Gerät ausgeschaltet wurde für einige Minuten eingeschaltet, um die Verbrennungsgefahr zu vermeiden. Lampen kann sehr heiß sein, so ist es notwendig, abkühlen lassen.

- Entfernen Dermascope Kopf von der Stromquelle wie in Bedienungsanleitung (Abb. 1) beraten.
- Ziehen Sie Lampe mit Nagelfeile oder einem ähnlichen Werkzeug (falls erforderlich), indem sie es unter dem Sockel der Lampe (Abb. 3),
- Verwenden Sie einen ADC empfohlenen Lampe für den Ersatz durch vorsichtiges Ausrichtstift Lampe Welle mit Schlitz in Dermascope Kopf. Drücken Sie, bis die Lampe gut versiegelt.



(Fig. 3)

Batteriewechsel:

HINWEIS: Handle Batterien vorsichtig beim Entfernen, da die Flüssigkeit in ihnen die Haut und Augen reizen können. Entsorgen Sie verbrauchte Batterien ordnungsgemäß. Ersetzen mit alkalischer

Typ "C"-Batterien.

- Öffnen Sie das Batteriefach, indem Sie die Endkappe gegen den Uhrzeigersinn.
- Einmal geöffnet, die Batterien machen, dass die Richtung der Pole richtig sind (siehe Abb. 1) Legen Sie.
- Schließen Sie das Batteriefach durch Drehen der Kappe im Uhrzeigersinn.

Lagerung: Da dieses Produkt aus korrosionsbeständigen Materialien, die für Umgebungsbedingungen während des normalen Gebrauchs angetroffen gemacht wird, ist es nicht bedürfen einer besonderen Pflege. Allerdings sollte dieses Gerät bei Raumtemperatur gelagert werden, in einem geschützten Bereich frei von Staub und Schmutz zu seiner hygienischen Eigenschaften zu gewährleisten.

Beschränkte Garantie

American Diagnostic Gesellschaft (ADC ®) gewährleistet, dass die Produkte frei von Material- und Herstellungsfehler bei normalem Gebrauch und Service wie folgt:

1. Der Garantie-Service erstreckt sich auf die ursprünglichen Käufer nur und beginnt mit dem Datum der Lieferung.

2. Das optische System ist auf Lebenszeit gewährleistet.

Was gedeckt ist: Reparatur oder Austausch von Teilen und Arbeit.

Was ist nicht versichert: Transportkosten zum und vom ADC ®. Schäden, die durch Missbrauch, Unfall oder Fahrlässigkeit. Zufällige, spezielle oder Folgeschäden. Einige Staaten erlauben nicht den Ausschluss oder die Beschränkung von zufälligen, speziellen oder Folgeschäden, so dass diese Einschränkung möglicherweise nicht auf Sie zutreffen.

Um Garantieleistungen zu erhalten: Senden item (s) frankiert an ADC ®, z. Hd. Repair Abt., 55 Commerce Dr., Hauppauge, NY 11788. Bitte geben Sie Ihren Namen und Ihre Adresse, Telefon-Nr., Kaufbeleg und \$ 2,00 bis die Kosten der Rücksendung Versandkosten zu decken.

Implizite Garantie: Jegliche stillschweigende Gewährleistung in Dauer zu den Bedingungen dieser Garantie und in keinem Fall über den ursprünglichen Verkaufspreis (sofern dies nicht gesetzlich verboten ist) beschränkt werden. Diese Garantie gibt Ihnen bestimmte gesetzliche Rechte, und Sie können auch andere Rechte, die von Staat zu Staat unterschiedlich sind.



ADC
55 Commerce Drive
Hauppauge, NY 11788
U.S.A.



ADC (UK) Ltd.
Unit 6, PO14 1TH
United Kingdom

Inspected in the U.S.A.

Made in China
tel: 631-273-9600, 1-800-232-2670
fax: 631-273-9659

www.adctoday.com

email: info@adctoday.com