

Adtemp™ IV 415

Termómetro de fiebre digital

USO, CUIDADO Y MANTENIMIENTO



ADC[®]
AMERICAN DIAGNOSTIC CORPORATION

Uso previsto:

Un termómetro digital es un dispositivo utilizado para medir la temperatura corporal de un paciente por medio de un transductor acoplado con una amplificación de señal eléctrica, acondicionamiento y unidad de visualización.

Información de seguridad:

- La fiebre alta y prolongada requiere atención médica especialmente para niños pequeños. Por favor, póngase en contacto con su médico.
- No permita que los niños tomen sus temperaturas sin supervisión.
- Lea atentamente las instrucciones adjuntas para garantizar lecturas de temperatura precisas. Las lecturas de temperatura se ven afectadas por muchos factores, incluido el ejercicio, el consumo de bebidas frías o calientes antes de tomar una lectura, así como la técnica.
- No permita que los niños caminen o corran durante la toma de temperatura. La sonda rígida podría presentar un peligro. Las temperaturas orales, axilares y rectales varían aproximadamente 1°F (0.5°C).
- Deseche las baterías de acuerdo con las regulaciones locales aplicables, no con los desechos domésticos.

PRECAUCIÓN: No tome una temperatura axilar a través de la ropa del paciente. Se requiere la cobertura directa de la sonda al contacto con la piel.

PRECAUCIÓN: Morder la punta de la sonda mientras toma una temperatura puede dañar la sonda.

PRECAUCIÓN: No autoclave. Tenga en cuenta los procedimientos de limpieza descritos en este manual.

ADVERTENCIA: Este producto puede contener una sustancia química reconocida por el estado de California como causante de cáncer, defectos de nacimiento u otros daños reproductivos.

ADVERTENCIA: Mantenga la batería fuera del alcance de los niños. La ingestión de la batería puede ser perjudicial. La batería no se debe recargar ni colocar en condiciones de calor extremo, ya que puede explotar.

Cómo tomar la temperatura:

1. Coloque una cubierta de sonda cuidadosamente sobre la punta (Figura 1). Seleccione oral, axilar o rectal como su sitio de medición según el individuo que requiera una medición de temperatura.
2. Presione el botón multifunción ubicado junto a la ventana de visualización. El termómetro emitirá un pitido y la pantalla mostrará " $188.8^{\circ}\frac{\text{F}}{\text{M}}$ ". Esta es una verificación de función que indica que la unidad funciona correctamente. A continuación, el termómetro indicará "L ° F" (o L ° C).



Figura 1

3. El símbolo ° F o ° C parpadeará cuando la unidad esté lista para medir la temperatura. Tenga en cuenta que "⌚" indica una batería baja. Vea las instrucciones para reemplazar la batería antes de medir la temperatura. No espere una lectura de temperatura precisa si este indicador de batería baja está presente. Un mensaje "ERR" en la ventana indica que su unidad no funciona correctamente.
4. Según el sitio de medición, la unidad completará la medición en 10 (rectal), 15 (oral) o aproximadamente 20 (axilar) segundos. El símbolo ° F o ° C dejará de parpadear y la unidad emitirá un pitido indicando que se ha completado.
5. Presione el botón multifunción por aproximadamente 2 segundos. La última temperatura será recordada. Registre la temperatura y la hora para referencia. La lectura se almacenará automáticamente en la memoria.
6. Presione el botón multifunción para apagar la unidad. Esto prolongará la vida útil de la batería. Si no apaga la unidad, se apagará automáticamente en aproximadamente 3 minutos.

Uso oral: (para niños de 4 años en adelante))

1. No tome líquidos fríos o calientes, haga ejercicio ni realice otras actividades que eleven o disminuyan las lecturas de temperatura en comparación con su temperatura normal promedio. La boca debe permanecer cerrada hasta 5 minutos antes de intentar una lectura.
2. Coloque la punta de la sonda bien debajo de la lengua como se indica (Figura 2).
3. Indique a los niños que no muerdan la sonda.
4. La temperatura máxima debe alcanzarse en aproximadamente 15 segundos. La apertura de la boca o la colocación incorrecta de la punta de la sonda podrían ocasionar un mayor tiempo de lectura.



Figura 2

Uso rectal:

1. Comúnmente utilizado para bebés, niños pequeños o cuando es difícil tomar una temperatura oral o axilar.
2. Después de colocar la cubierta de la sonda en el termómetro, lubrique con una jalea o vaselina soluble en agua.
3. Inserte suavemente la punta de la sonda no más de 3/4 de pulgada o 2-3 cm en el recto. No fuerce la punta en el recto si se encuentra resistencia.
4. Deseche la cubierta de la sonda usada y lave el termómetro como se recomienda.
5. La temperatura máxima debe alcanzarse en aproximadamente 10 segundos.

Uso de axilas (axilas):

1. Limpie las axilas con una toalla seca.
2. Coloque la punta de la sonda en la axila y baje el brazo contra el cuerpo.
3. La sonda debe apuntar hacia arriba en la misma dirección que su cuerpo si es posible (Figura 3).
4. El tiempo requerido para una temperatura precisa de la axila puede ser de 20 segundos o más dependiendo de la ubicación de la sonda y el cierre del brazo contra el cuerpo.

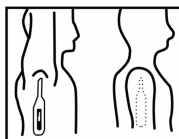


Figura 3


Cambiar la escala de medición:

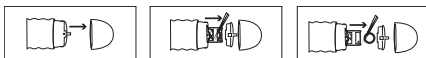
Desde la posición OFF, presione el botón multifunción para activar la unidad. Inmediatamente después de soltar el botón multifunción, presione el botón multifunción nuevamente y manténgalo presionado durante 2 segundos. Presione el botón Multifunción nuevamente para cambiar de ° F a ° C o ° C a ° F, y alternar entre sí. Suelta el botón multifunción para establecer.

Recuperacion de memoria:

Presione el botón multifunción por aproximadamente 2 segundos. La última temperatura se recordará y se mostrará mientras se mantenga presionado el botón. Cuando se suelta el botón, el termómetro estará en el modo "listo para medir" y la temperatura recordada se borrará.

Cambiar la batería:

Cuando aparece "  " en la esquina inferior derecha de la pantalla, la batería está agotada y necesita ser reemplazada. Asegúrese de tener a mano una batería del mismo tipo y proceda de la siguiente manera: Retire la tapa del compartimiento de la batería. Use un pequeño objeto puntiagudo, pero no metal afilado. Retira la batería. Reemplace con una nueva batería de botón (1.5v, LR41 o SR41) con el lado Cátodo (-) hacia arriba. Cuidadosamente vuelva a colocar la tapa del compartimiento de la batería de forma segura. Deseche adecuadamente las baterías, evitando que los niños pequeños las calienten.



Estándares:

Cumple con EN 12470-3: 2000 y ASTM E 1112-00

Cómo cuidar este producto:

- Se recomienda el uso de cubiertas de sonda para ayudar a evitar la propagación de gérmenes y para mantener el termómetro limpio. El termómetro debe limpiarse después de su uso incluso cuando se utilizan cubiertas de sonda.
- Limpie la punta del termómetro y la sonda solo con alcohol isopropílico o agua y jabón.
- Guarde la unidad en la funda protectora mientras no esté en uso.
- No almacene ni mantenga en la luz solar directa, o en altas temperaturas.
- Mantenga la batería lejos de los niños.
- No abra el termómetro, excepto para reemplazar la batería.
- No deje caer el termómetro, ya que esto puede arruinar la unidad.
- El fabricante recomienda verificar la precisión por un laboratorio autorizado cada 2 años.

Presupuesto

Tamaño:	5.098 "L x 0.83" W x 0.47 "H (129.5mm L x 21mm W x 12mm H)
Peso:	0.63 oz (18 gramos) con batería
Monitor:	LCD, pantalla de cristal líquido
Batería:	1.55v (LR41) alcalino
Duración de la batería:	Se estimaron 1.500 usos (más de 200 horas de uso continuo)
Tiempo de medición:	Oral 15 Segundos / Rectal 10 Segundos / Axilar 20 Segundos
Rango de medición:	90.0 ° F a 109.9 ° F / 32.0 ° C a 43.9 ° C (± 0.2 ° F / ± 0.1 ° C)
Condiciones de operación:	50.0 ° F a 104.0 ° F / 10.0 ° C a 40.0 ° C
Condiciones de almacenaje:	-4 ° F a 140.0 ° F / -20 ° C a 60.0 ° C
Humedad relativa:	15-95% sin condensación
Modo de medición:	Medición real con método de retención máxima
Alarma audible:	1 pitido en la puesta en marcha. Bip continuo al finalizar la medición
Apagado automático:	En aproximadamente 3 minutos
Característica de la memoria:	Almacena la última temperatura tomada.

Piezas y ensamblaje



GARANTÍA: este termómetro está garantizado por un período de 24 meses a partir de la fecha de compra. Esta garantía no cubre las baterías ni daños causados por una manipulación o uso inadecuados. Los derechos legales específicos estipulados en su estado pueden guiar esta garantía. Si tiene un reclamo legítimo en virtud de esta garantía, envíe los artículos con franqueo pagado al Centro de servicio, Attn: Departamento de reparaciones, 55 Commerce Dr., Hauppauge, NY 11788. Incluya su nombre y dirección, número de teléfono, comprobante de compra, y una breve nota explicando el problema., su dirección de devolución y \$ 2.00 para cubrir gastos de envío.

Visite www.adctoday.com para ver este folleto de instrucciones en otros idiomas.



K-JUMP HEALTH CO., LTD
NO.56, Wu Kung 5th Rd.
New Taipei Industrial Park
New Taipei City 24890, Taiwan



POLYGREEN GERMANY GmbH
Ruhlsdorfer Straße 95, D-14532, Stahnsdorf,
Brandenburg, Germany



Lea las instrucciones cuidadosamente
antes de usar este dispositivo.



Tipo de pieza aplicada BF

Dist. por: ADC®

55 Commerce Drive,
Hauppauge, NY 11788

Inspeccionado en los Estados Unidos

Hecho en China

tel: 631-273-9600

sin cargo: 1-800-232-2670

fax: 631-273-9659

www.adctoday.com

correo electrónico: info@adctoday.com



0197