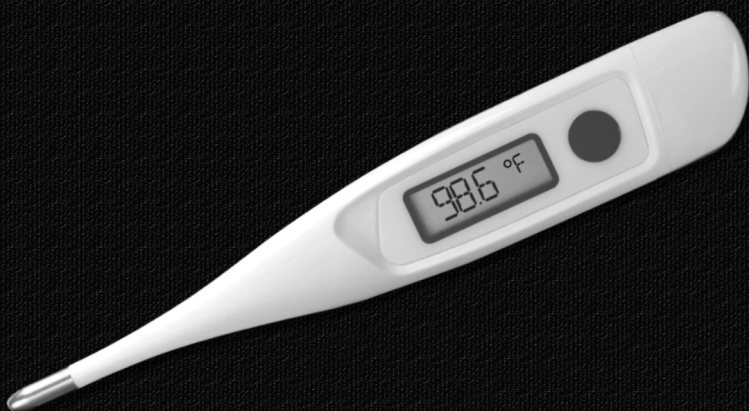


# Adtemp™ IV 415 Digital Fieber Thermometer

## GEBRAUCH, PFLEGE UND WARTUNG



**ADC**<sup>®</sup>  
AMERICAN DIAGNOSTIC CORPORATION

### **Verwendungszweck:**

Ein digitales Thermometer ist eine Vorrichtung, die verwendet wird, um die Körpertemperatur eines Patienten mittels eines Wandlers zu messen, der mit einer elektrischen Signalverstärkungs-, Konditionierungs- und Anzeigeeinheit gekoppelt ist.

## Sicherheitsinformation:

- Hohes, anhaltendes Fieber erfordert insbesondere für kleine Kinder medizinische Hilfe. Bitte kontaktieren Sie Ihren Arzt.
- Lassen Sie Kinder ihre Temperaturen nicht unbeaufsichtigt lassen.
- Lesen Sie die beiliegende Anleitung aufmerksam durch, um genaue Temperaturmessungen zu gewährleisten. Temperaturmessungen werden durch viele Faktoren beeinflusst, einschließlich Bewegung, Trinken heißer oder kalter Getränke vor dem Lesen sowie Technik.
- Erlauben Sie Kindern nicht, während der Temperatur zu gehen oder zu laufen. Die starre Sonde könnte eine Gefahr darstellen. Die Temperaturen von Oral, Achsel und Rektum variieren um etwa  $0,5^{\circ}\text{C}$ .
- Entsorgen Sie die Batterien gemäß den örtlich geltenden Vorschriften, nicht mit dem Hausmüll.

**VORSICHT:** Nehmen Sie keine Axillartemperatur durch die Kleidung des Patienten. Eine direkte Sondenabdeckung für den Hautkontakt ist erforderlich.

**VORSICHT:** Wenn Sie die Sondenspitze bei einer Temperatur festklemmen, kann die Sonde beschädigt werden.

**VORSICHT:** Nicht autoklavieren. Bitte beachten Sie die in diesem Handbuch beschriebenen Reinigungsverfahren.

**WARNUNG:** Dieses Produkt kann eine Chemikalie enthalten, die dem Staat Kalifornien bekannt ist, um Krebs, Geburtsfehler oder andere reproduktive Schäden zu verursachen.

**WARNUNG:** Bewahren Sie die Batterie außerhalb der Reichweite von Kindern auf. Verschlucken der Batterie könnte schädlich sein. Die Batterie sollte nicht aufgeladen oder extrem erhitzt werden, da sie explodieren könnte.

## Wie man Temperatur nimmt:

1. Legen Sie eine Sondenabdeckung vorsichtig über die Spitze (Abbildung 1). Wählen Sie orale, Achsel- oder Mastdarm als Ihre Messstelle basierend auf der Person, die eine Temperaturmessung benötigt.
2. Drücken Sie die Multifunktions Taste neben dem Anzeigefenster. Das Thermometer piepst und das Display zeigt: " $188,8^{\circ}\frac{\text{F}}{\text{M}}$ ". Dies ist eine Funktionsprüfung, die anzeigt, dass das Gerät ordnungsgemäß funktioniert. Als nächstes wird das Thermometer " $L^{\circ}\text{F}$ " (oder  $L^{\circ}\text{C}$ ) anzeigen.



Figure 1

3. Das Symbol ° F oder ° C blinkt, wenn das Gerät zur Messung der Temperatur bereit ist. Bitte beachten Sie, dass das "☹" eine schwache Batterie anzeigt. Siehe Anweisungen zum Ersetzen der Batterie vor dem Messen der Temperatur. Erwarten Sie keine genaue Temperaturmessung, wenn diese Anzeige für schwache Batterie vorhanden ist. Eine "ERR" Meldung im Fenster zeigt an, dass Ihr Gerät nicht richtig funktioniert.
4. Abhängig von der Messstelle wird das Gerät die Messung in 10 (rektal), 15 (oral) oder etwa 20 (axilläre) Sekunden abschließen. Das Symbol ° F oder ° C hört auf zu blinken und das Gerät gibt einen Signalton ab, der die Beendigung signalisiert.
5. Drücken Sie die Multifunktionstaste für ca. 2 Sekunden. Die letzte Temperatur wird abgerufen. Notieren Sie die Temperatur und Zeit für die Referenz. Der Messwert wird automatisch im Speicher gespeichert.
6. Drücken Sie die Multifunktionstaste, um das Gerät auszuschalten. Dies verlängert die Lebensdauer der Batterie. Wenn Sie das Gerät nicht ausschalten, schaltet es sich automatisch in ca. 3 Minuten ab.

### Zum Einnehmen: (für Kinder ab 4 Jahren)

1. Trinken Sie keine heißen oder kalten Flüssigkeiten, nehmen Sie keine Übungen vor oder führen Sie andere Aktivitäten durch, die die Temperaturwerte im Vergleich zur normalen Durchschnittstemperatur erhöhen oder senken. Der Mund sollte bis zu 5 Minuten vor dem Lesen geschlossen bleiben.
  2. Setzen Sie die Sondenspitze wie abgebildet unter die Zunge (Abbildung 2).
  3. Weisen Sie Kinder an, nicht auf die Sonde zu beißen.
- Die Spitzentemperatur sollte in ungefähr 15 Sekunden erreicht werden. Das Öffnen des Mundes oder das falsche Einsetzen der Sondenspitze kann zu einer längeren Zeit für das Lesen führen.

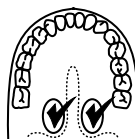


Figure 2

### Rektale Verwendung:

1. Häufig für Babys, Kleinkinder oder wenn es schwierig ist, eine orale oder Achselhöhlen-Temperatur zu nehmen.
2. Nachdem Sie die Sondenabdeckung auf das Thermometer gelegt haben, schmieren Sie sie mit einem wasserlöslichen Gelee oder Vaseline.
3. Führen Sie die Sondenspitze vorsichtig nicht weiter als 3/4 Zoll oder 2-3 cm in das Rektum ein. Drücken Sie die Spitze nicht in den Rektum, wenn Widerstand auftritt.
4. Entsorgen Sie die benutzte Sondenabdeckung und waschen Sie das Thermometer wie empfohlen.
5. Die Spitzentemperatur sollte in ungefähr 10 Sekunden erreicht werden.

## Unterarm (axillary) verwenden:

1. Unterarm mit einem trockenen Tuch abwischen.
2. Legen Sie die Sondenspitze in die Achselhöhle und bringen Sie den Arm gegen den Körper.
3. Die Sonde sollte nach Möglichkeit in die gleiche Richtung wie der Körper zeigen (Abbildung 3).
4. Die für eine genaue Achseltemperatur erforderliche Zeit kann 20 Sekunden oder länger betragen, abhängig von der Platzierung der Sonde und dem Schließen des Arms gegen den Körper.

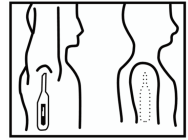


Figure 3

## Ändern der Messskala:

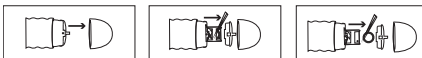
Drücken Sie in der OFF-Position die Multifunktionstaste, um das Gerät zu aktivieren. Unmittelbar nach dem Loslassen der Multifunktionstaste die Multifunktionstaste erneut drücken und 2 Sekunden lang gedrückt halten. Drücken Sie die Multifunktionstaste erneut, um von °F in °C oder °C in °F zu wechseln und hin- und herzuschalten. Lassen Sie die Multifunktionstaste los, um sie einzustellen.

## Speicherabruf:

Drücken Sie die Multifunktionstaste für ca. 2 Sekunden. Die letzte Temperatur wird abgerufen und angezeigt, solange die Taste gedrückt wird. Wenn die Taste losgelassen wird, befindet sich das Thermometer im "Messbereit" -Modus und die abgerufene Temperatur wird gelöscht.

## Batterie wechseln:

Wenn "⏻" unten rechts im Display angezeigt wird, ist der Akku erschöpft und muss ersetzt werden. Stellen Sie sicher, dass eine Batterie des gleichen Typs zur Hand ist und gehen Sie wie folgt vor: Entfernen Sie den Batteriefachdeckel. Verwenden Sie ein kleines, spitzes Objekt, aber kein scharfes Metall. Ziehen Sie die Batterie heraus. Ersetzen Sie sie durch eine neue Knopfzelle (1,5 V, LR41 oder SR41) mit der Kathodenseite (-) nach oben. Setzen Sie den Batteriefachdeckel vorsichtig wieder ein. Entsorgen Sie die Batterien ordnungsgemäß, halten Sie sie von kleinen Kindern fern und erhitzen Sie sie.



## Standards:

Entspricht EN 12470-3: 2000 und ASTM E 1112-00

## So pflegen Sie dieses Produkt:

- Die Verwendung von Sondenabdeckungen wird empfohlen, um die Ausbreitung von Keimen zu vermeiden und das Thermometer sauber zu halten. Das Thermometer sollte nach Gebrauch gereinigt werden, auch wenn Sondenabdeckungen verwendet werden.
- Reinigen Sie die Thermometerspitze und Sonde nur mit Isopropylalkohol oder Seife und Wasser.
- Bewahren Sie das Gerät in der Schutzhülle auf, wenn es nicht benutzt wird.
- Nicht lagern oder in direktem Sonnenlicht oder bei hohen Temperaturen aufbewahren.
- Halten Sie die Batterie von Kindern fern.
- Öffnen Sie das Thermometer nicht, außer um die Batterie auszutauschen.
- Lassen Sie das Thermometer nicht fallen, da dies das Gerät zerstören könnte.
- Der Hersteller empfiehlt, die Genauigkeit alle 2 Jahre von einem autorisierten Labor überprüfen zu lassen.

## Spezifikationen

Größe:	5,098 "L x 0,83" W x 0,47 "H (129,5 mm L x 21 mm B x 12 mm H)
Gewicht:	0,63 oz (18 Gramm) mit Batterie
Anzeige:	LCD, Flüssigkristallanzeige
Batterie:	1,55 V (LR41) alkalisch
Batterielebensdauer:	Geschätzte 1.500 Anwendungen (mehr als 200 Stunden Dauerbetrieb)
Messzeit:	Oral 15 Sekunden / Rektal 10 Sekunden / Achselhöhle 20 Sekunden
Messbereich:	90,0 ° F bis 109,9 ° F / 32,0 ° C bis 43,9 ° C ( $\pm 0,2$ ° F / $\pm 0,1$ ° C)
Betriebsbedingungen:	50,0 ° F bis 104,0 ° F / 10,0 ° C bis 40,0 ° C
Lagerbedingungen:	-4 ° F bis 140,0 ° F / -20 ° C bis 60,0 ° C
Relative Luftfeuchtigkeit:	15-95% nicht kondensierend
Messmodus:	Reale Messung mit Peak-Hold-Methode
Hörbarer Alarm:	1 Piepton beim Start. Kontinuierlicher Signalton bei Abschluss der Messung
Automatische Abschaltung:	In ungefähr 3 Minuten
Gedächtnis-Eigenschaft:	Speichert die zuletzt genommene Temperatur.

## Teile und Montage



**GARANTIE:** Dieses Thermometer hat eine Garantie von 24 Monaten ab Kaufdatum. Diese Garantie gilt nicht für Batterien oder Schäden, die auf unsachgemäße Handhabung oder Verwendung zurückzuführen sind. Spezifische gesetzliche Rechte, die in Ihrem Staat festgelegt sind, können diese Garantie leiten. Wenn Sie einen berechtigten Anspruch im Rahmen dieser Garantie haben, senden Sie die Artikel portofrei an das Service Center, Attn: Reparaturabteilung, 55 Commerce Dr., Hauppauge, NY 11788. Bitte geben Sie Ihren Namen und Ihre Adresse, Telefonnummer, Nachweis ein Kauf und eine kurze Anmerkung, die das Problem erklärt., Ihre Rücksendeadresse und \$ 2,00, um Verschiffen und Behandlung abzudecken.

Besuchen Sie [www.adctoday.com](http://www.adctoday.com), um diese Anleitung in anderen Sprachen zu sehen.



 **K-JUMP HEALTH CO., LTD**  
NO.56, Wu Kung 5th Rd.  
New Taipei Industrial Park  
New Taipei City 24890, Taiwan

 **POLYGREEN GERMANY GmbH**  
Ruhlsdorfer Straße 95, D-14532, Stahnsdorf,  
Brandenburg, Germany

 Lesen Sie die Anweisungen sorgfältig durch, bevor Sie dieses Gerät verwenden.

 Typ BF Anwendungsteil

Dist. von: ADC®  
55 Handelslaufwerk,  
Hauppauge, NY 11788  
Geprüft in den USA  
In China hergestellt  
Tel.: 631-273-9600  
gebührenfrei: 1-800-232-2670  
Fax: 631-273-9659  
[www.adctoday.com](http://www.adctoday.com)  
E-Mail: [info@adctoday.com](mailto:info@adctoday.com)